

# “PAS SI BÊTES”

De se déplacer  
sur l'île de Ré  
quand on est  
**saisonnier**



## EN VOITURE OU EN DEUX-ROUES MOTORISÉS

### ☐ **Traversez le pont**

et bénéficiez de la tarification spéciale pour les salariés domiciliés sur le continent et travaillant sur l'île de Ré

Modalités différentes selon les contrats de travail.

| NOMBRE DE PASSAGES             | TARIFS | DURÉE DE VALIDITÉ |
|--------------------------------|--------|-------------------|
| <b>En voiture</b>              |        |                   |
| 15 PASSAGES                    | 10 €   | 1 MOIS            |
| 30 PASSAGES                    | 18 €   | 2 MOIS            |
| 40 PASSAGES                    | 22 €   | 4 MOIS            |
| 230 PASSAGES                   | 118 €  | 1 AN              |
| <b>En deux-roues motorisés</b> |        |                   |
| 40 PASSAGES                    | 12 €   | 4 MOIS            |

Informations sur le site du  
Département :

[www.charente-maritime.fr](http://www.charente-maritime.fr)

Rubrique **les transports et les routes**  
> section **Pont de Ré**

☎ 05 46 00 51 10

@ info@charente-maritime.fr

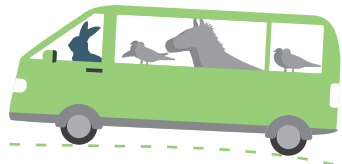
🏠 Pont de Ré, bâtiment  
administratif gare de péage

### ☐ **Stationnez gratuitement votre voiture**

sur le parking du Belvédère et empruntez  
les transports en commun

(voir détail au verso)



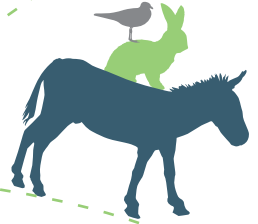


## EN TRANSPORT EN COMMUN

- Empruntez la ligne régulière n°3**  
Desserte des 10 villages de 7h20 à 20h20\*
- Utilisez les navettes gratuites de village en été**
- Abonnez-vous**
  - Pass journée, pass semaine, pass mensuel : trajets illimités sur la période choisie
  - Pass esprit libre (pour les moins de 26 ans) : trajets illimités tout l'été (30 €\*)

Informations sur [www.lesmouettes-transports.com](http://www.lesmouettes-transports.com)  
Rubrique **Se déplacer** > **Destination Ile de Ré**

☎ 0 811 36 17 17



## EN COVOITURAGE

- Réservez votre covoiturage**  
[www.lesmouettes-covoiturage.fr](http://www.lesmouettes-covoiturage.fr)  
Rubrique **Ile de Ré**
- Retrouvez vos covoitureurs**  
De chaque côté du pont : Parking du Belvédère (côté La Rochelle) et Sablanceaux (côté Ile de Ré)

## EN VÉLO

- Découvrez les 110 km d'itinéraires cyclables**  
sur l'ensemble de l'Ile de Ré
- Demandez la carte des pistes cyclables**  
disponible gratuitement dans les offices de tourisme



Conception : Instant Urbain

\*Sur la base de l'offre de transport 2015