



EXTRAIT DU REGISTRE DES DÉLIBÉRATIONS  
DU CONSEIL COMMUNAUTAIRE

Séance du jeudi 15 octobre 2020

DÉLIBÉRATION

N° 146 - 15.10.2020

En exercice... 28  
Présents..... 25  
Votants..... 28  
Abstention ..... 0

**PÔLE ENVIRONNEMENT & DÉVELOPPEMENT DURABLE  
33. DÉCHETS  
CYCLAD**

**Rapport annuel 2019 du syndicat mixte sur le prix et la  
qualité du service public de collecte et de traitement des  
déchets**

L'AN DEUX MILLE VINGT,  
Le 15 octobre,

Le Conseil Communautaire, dûment convoqué le 9 octobre 2020, s'est réuni en séance ordinaire à la Communauté de Communes de l'Île de Ré, salle Communautaire, sous la présidence de Monsieur Lionel QUILLET.

**Délégués titulaires présents :**

**Ars en Ré** : Mme Danièle PÉTINIAUD-GROS, M. Jérôme DUMOULIN,  
**Le Bois-Plage** : M. Gérard JUIN, Mme Sandrine PERCHAI, M. Jean-Pierre GAILLARD,  
**La Couarde sur Mer** : M. Patrick RAYTON, Mme Peggy LUTON,  
**La Flotte** : Mme Annie BERGERON, M. Roger ZÉLIE, M. Patrick SALEZ,  
**Loix** : M. Lionel QUILLET, M. Patrick BOUSSATON,  
**Les Portes en Ré** : M. Jean-Luc CHENE,  
**Rivedoux Plage** : M. Patrice RAFFARIN, Mme Simone FOULQUIER, M. Marc CHAIGNE,  
**St. Clément des Baleines** : Mme Lina BESNIER, M. Daniel TASSIGNY,  
**Ste Marie de Ré** : Mme Gisèle VERGNON, M. Didier LEBORGNE, M. Jean-Philippe GUILLEMOTEAU,  
M. Didier GUYON,  
**St. Martin de Ré** : M. Patrice DÉCHELETTE, Mme Chantal ZELY-TORDJMANN, M. Jean-Paul GOUSSARD.

**Délégués titulaires absents et excusés :**

Anne PAWLAK (donne pouvoir à Lionel QUILLET), Alain POCHON (donne pouvoir à Patrick RAYTON), Jean-Paul HERAUDEAU (donne pouvoir à Roger ZÉLIE).

**Secrétaire de séance : M. Jean-Philippe GUILLEMOTEAU.**

AR PREFECTURE

017-241700459-20201015-D2020146-DE  
Reçu le 19/10/2020

\* \* \* \* \*



## EXTRAIT DU REGISTRE DES DÉLIBÉRATIONS DU CONSEIL COMMUNAUTAIRE

Séance du jeudi 15 octobre 2020

### DÉLIBÉRATION

N° 146 - 15.10.2020

En exercice... 28

Présents..... 25

Votants..... 28

Abstention ..... 0

### PÔLE ENVIRONNEMENT & DÉVELOPPEMENT DURABLE

#### 33. DÉCHETS

#### CYCLAD

### Rapport annuel 2019 du syndicat mixte sur le prix et la qualité du service public de collecte et de traitement des déchets

Vu le Code général des collectivités territoriales et notamment les articles L1411-4, L2224-17-1 et D2224-1,

Vu le décret n°2015-1827 du 30 décembre 2015 portant diverses dispositions d'adaptation et de simplification dans les domaines de la prévention et de la gestion des déchets,

Vu les statuts de la Communauté de communes de l'île de Ré, et notamment 5<sup>ème</sup> groupe de l'article 5.1, relatif à la gestion des déchets, entérinés par arrêté préfectoral en date du 12 mars 2020,

Vu les statuts du syndicat mixte CYCLAD,

Vu la délibération n° CS 2020-02-020 du 15 juin 2020 du syndicat mixte CYCLAD portant sur le rapport annuel sur l'élimination des déchets 2019,

Vu l'avis favorable de la commission environnement, mobilité et ordures ménagères en date du 21 septembre 2021,

Vu l'avis favorable du bureau communautaire du 6 octobre 2020,

Considérant que le syndicat mixte CYCLAD exerce en lieu et place de la Communauté de communes de l'île de Ré la valorisation et le traitement des déchets ménagers et assimilés en vertu des statuts du syndicat mixte ;

Considérant que le rapport annuel 2019 transmis par CYCLAD doit faire l'objet d'une présentation par le Président de l'EPCI à son assemblée délibérante ;

**Le Conseil Communautaire, après en avoir délibéré, décide, à l'unanimité :**

- **de prendre acte du rapport annuel sur l'élimination des déchets 2019 transmis par CYCLAD.**

Affichée le : 19 octobre 2020

Le Président

Certifie sous sa responsabilité le caractère exécutoire de cet acte. Informe que la présente délibération peut faire l'objet d'un recours pour excès de pouvoir devant le Tribunal administratif dans un délai de 2 mois à compter de la présente notification. Rappelle, que, depuis le 1er décembre 2018, il est également possible de déposer un recours juridictionnel sur l'application internet : télérecours citoyens, en suivant les instructions disponibles à : [www.telerecours.fr](http://www.telerecours.fr)

AR PREFECTURE

017-241700459-20201015-D2020146-DE

Reçu le 19/10/2020

# CHIFFRES CLÉS 2019

Rapport annuel sur le prix et la qualité du service  
public de prévention et de gestion des déchets.  
017-241700459-20201015-D2020148-DE  
Recu le 19/10/2020  
Indicateurs techniques et financiers année 2019.



**cyclad**  
Tous les déchets ont de l'avenir



# LE SERVICE PUBLIC DES DÉCHETS ET DE L'ÉCONOMIE CIRCULAIRE

Le Syndicat Mixte Cyclad exerce une mission de service public de réduction des déchets, de collecte, valorisation et traitement des déchets pour 230 000 habitants, 234 communes soit 7 intercommunalités de Charente-Maritime en Aunis et Saintonge.

Il porte depuis 2014 la labellisation Zéro Gaspillage Zéro Déchet du territoire et s'engage en 2020 à être labellisé Territoire d'Innovation en Economie Circulaire.

Au regard de l'article L 2224-13 du CGCT, les établissements publics de coopération intercommunale assurent la collecte et le traitement des déchets des ménages.

La compétence économie circulaire comme la compétence traitement concerne l'ensemble du territoire soit 7 EPCI.

La compétence collecte-déchetterie concerne 5 intercommunalités : Aunis Sud, Aunis Atlantique, Vals de Saintonge, Cœur de Saintonge et Gémozac Saintonge viticole.

Pour adhérer à Cyclad, le transfert de la compétence traitement est obligatoire ; celui de la compétence collecte-déchetterie facultatif.



## COMPÉTENCE COLLECTE ET DÉCHETTERIES

5 intercommunalités  
188 communes  
148 659 habitants

ILE DE RÉ

AUNIS ATLANTIQUE

AUNIS SUD

VALS DE SAINTONGE

CŒUR DE SAINTONGE

AGGLOMÉRATION DE SAINTES

GÉMOZAC SAINTONGE VITICOLE

CHARENTE-MARITIME

## COMPÉTENCE TRAITEMENT

7 intercommunalités  
234 communes  
228 731 habitants

43  
ÉLUS

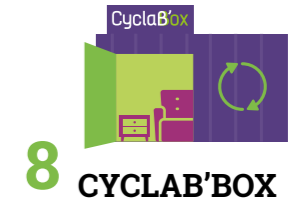


135  
AGENTS



AR PREFECTURE

017-241700459-20201015-D2020146-DE  
Reg. le 19/10/2020



8  
CYCLAB'BOX



8  
LAURÉATS  
Trophées Cyclab



169KG  
/HABITANTS  
d'ordures ménagères



106KG  
/HABITANTS  
de recyclables

73%  
DE MATÉRIAUX  
valorisés en déchetteries

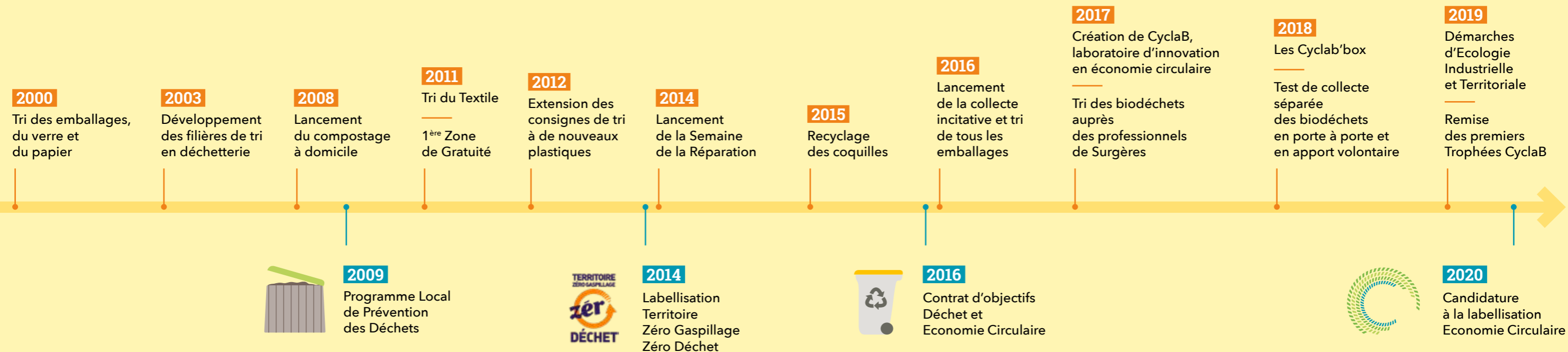


132  
TONNES  
de biodéchets

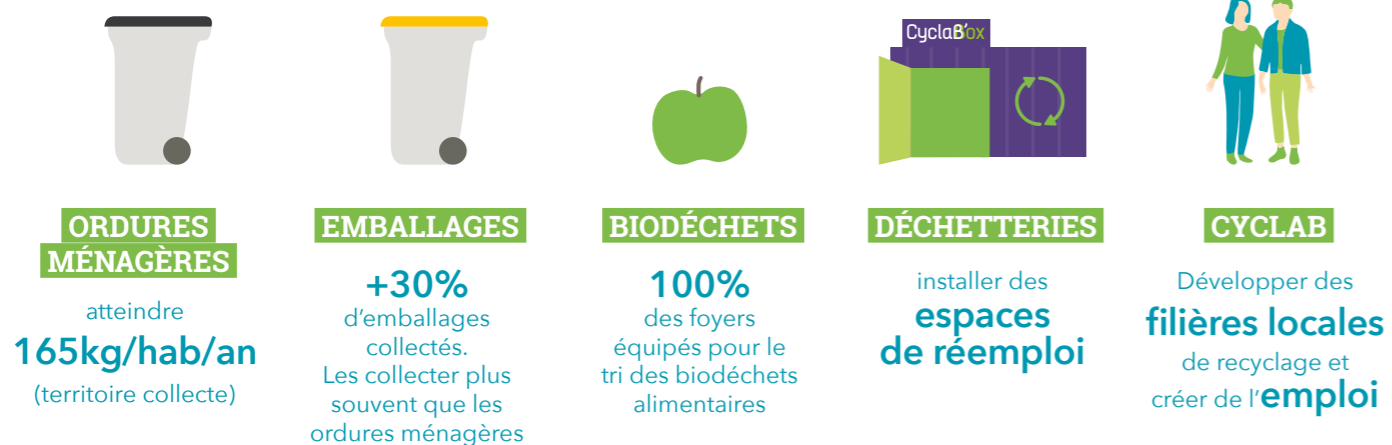


80€  
/HABITANTS

# 20 ANS : DU TRI À L'ÉCONOMIE CIRCULAIRE



## TERRITOIRE ZÉRO GASPILLAGE ZÉRO DÉCHET



## 2020 - 2026 : L'ENGAGEMENT ECONOMIE CIRCULAIRE



AR PREFECTURE

017-241700459-20201015-D2020146-DE  
Reg. le 19/10/2020

# ÉCONOMIE CIRCULAIRE



En 2017, Cyclad lance son laboratoire d'innovation en économie circulaire. Cyclab est un facilitateur entre Cyclad et les acteurs du territoire engagés dans l'économie circulaire. Il valorise de nouvelles opportunités économiques en transformant les déchets en matériaux ressources.



## L'EXEMPLE DES CHUTES DE BOIS ET DE MEUBLES



AR PREFECTURE  
017-241700459-20201015-D2020146-DE  
Reg. le 19/10/2020

\*Des produits commercialisés issus de l'économie circulaire à forte valeur ajoutée... c'est de l'UPcycling !



**350 RENCONTRES**



**SÉLECTIONNÉ**  
Territoire expérimental "sans déchet" par la Région Nouvelle-Aquitaine



**5 PROJETS TUTORÉS**  
conventionnés avec des établissements scolaires



**10 PRODUITS CRÉÉS**  
issus de l'économie circulaire à la vente (Les Pépites)



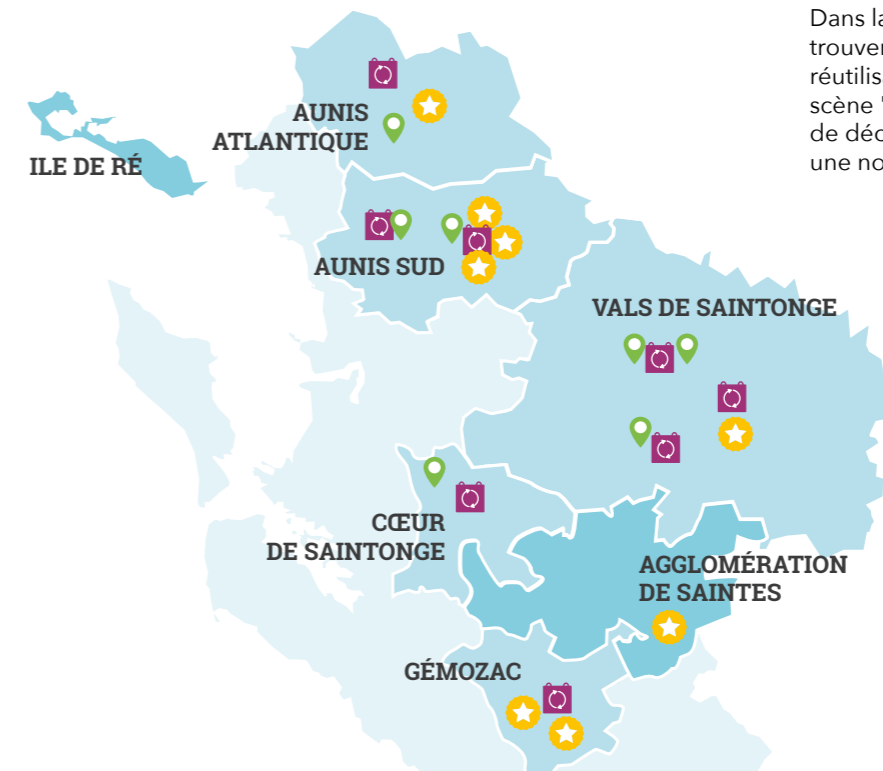
**7 ATELIERS**  
dispensés par des partenaires



**4 PROJETS PRIMÉS**  
au niveau régional :  
Agrum's Wit (par Fou d'ID)  
Casse ta drèche (par Fou d'ID)  
ENILIA-ENSMIC (par Régala)  
Lagadu (par La couveuse)

## CYCLAB'BOX

Dans la Cyclab'box les habitants trouvent des objets immédiatement réutilisables sélectionnés et mis en scène "comme à la maison" par l'agent de déchetterie. Les objets y débute une nouvelle vie.



- 8 Cyclab'box
- 7 points de vente des Pépites
- 8 lauréats des trophées

# TROPHÉES CYCLAB

## LE ZOOM DE 2019

Dispositif porté par l'équipe Cyclab, les premiers Trophées de l'Economie Circulaire en Charente-Maritime ont été remis en mai 2019 pour contribuer à créer une activité économique dédiée à l'économie circulaire sur le territoire.



## OBJECTIFS

### ★ FAIRE ÉMERGER

des porteurs de projets innovants pour propulser l'économie circulaire en Charente-Maritime

### ★ DYNAMISER

le territoire et créer de l'emploi

### ★ VALORISER

les acteurs locaux

### ★ SENSIBILISER

à l'économie circulaire et à l'Écologie Industrielle et Territoriale

## PREMIÈRE ÉDITION

8 lauréats

23 candidatures

4 créations d'emplois

8 partenaires :

acteurs publics qui soutiennent par la mise à disposition d'un local et/ou des compétences de la collectivité

120 acteurs

présents lors de la cérémonie de remise

7 parrains :

acteurs privés pour un accompagnement financier et/ou technique

## LES LAURÉATS



### MIK'A VRAK L'ÉPICERIE AMBULANTE

Michaël SOULA

Lauréat "Zéro Déchet"

Avec qui : Caisse d'Épargne

Vals de Saintonge Communauté



### L'HUILE D'AUNIS HUILE SOLIDAIRE

MUCO'LIVE

Lauréat "Gaspillage Alimentaire"

Avec qui : Brangeon Environnement

CDC Aunis Atlantique



### PICAILLON LA MODE ALTERNATIVE

Charlène CARRENO

Lauréat "Textile"

Avec qui : Véolia

CDC Aunis Sud



### ARCHI TECK JEU 100% ECO CONÇU

AUNIS GD

Lauréat "ESS"

Avec qui : PAPREC

CDC Aunis Sud



### MANNEQUIN SUR MESURE

Stève COURTIN

Lauréat "Matière"

Avec qui : Véolia Eco-Mobilier

CDC de Gémozac et Saintonge Viticole



### KRL, L'INVENTIVE CARTONNISTE

Karelle GUIGNARD

Lauréat "Up Cycling"

Avec qui : HUHTAMAKI

CDC de Gémozac et Saintonge Viticole



### CRACKERS A LA DRÈCHE

Gwenaëlle GUIRRIEC

Coup de Cœur Cyclab

Avec qui : Cyclad

ENILIA



### LA BORNE D'ARCADE

Big Up

Lauréat "Tiers lieu"

Avec qui : Dalkia Wastenergy

Agglomération de Saintes

AR PREFECTURE

017-241700459-20201015-D2020146-DE  
Regi le 19/10/2020



# UN TERRITOIRE ZÉRO GASPILLAGE, ZÉRO DÉCHET

L'équipe Zéro Déchet accompagne les usagers et l'ensemble des acteurs socio-économiques du territoire dans une démarche active et concrète de réduction des déchets. Elle propose et mène les actions visant à atteindre les objectifs définis dans les programmes et plans d'actions engagés par les élus.



**235 ANIMATIONS**  
dont 50 ateliers Zéro Déchet  
**6 441 PERSONNES RENCONTRÉES**  
4 971 enfants et 1 470 adultes



**37 VISITES DE SITES**  
374 enfants et 335 adultes



**1/4 BOITES AUX LETTRES**  
équipées d'un STOP PUB



**21 CAMPINGS**  
sensibilisés et équipés pour le tri et la réduction des déchets



**SEMAINE DE LA RÉPARATION**  
140 artisans, 5 ateliers de réparation organisés par des associations/artisans locaux : Big Up, La Chinetterie, Parallèle St Jean, Picaillon



**87 RENCONTRES À DOMICILE**  
pour informer et sensibiliser les habitants suite à un refus de collecte



**26 ÉTABLISSEMENTS SCOLAIRES**  
sensibilisé et engagés pour le tri et la réduction des déchets



**4 AGENTS**  
de communication de proximité  
**96 VISITES**  
en mairies



**104 COMMERÇANTS ZÉRO DÉCHET**



**145 PRÊTS DE MATÉRIEL**  
Accompagnement de festivals engagés comme : Moul'Stock (Charron), Tribal Elek (Andilly), Les Fous Cavés (Port d'Envaux), Coconut Festival (Saintes), Semaine Fédérale Internationale du Cyclotourisme, Beaufiest'Yval...

# LE TRI DES BIODÉCHETS

## COMPOSTAGE

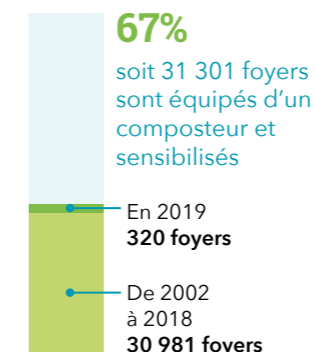


**601 FOYERS ÉQUIPÉS**



**128 SITES DE COMPOSTAGE COLLECTIF**

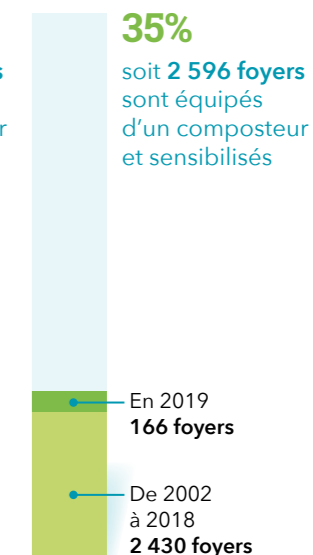
**Aunis Sud  
Aunis Atlantique  
Vals de Saintonge**



**Gémozac et  
Saintonge Viticole**



**Cœur  
de Saintonge**



## COLLECTE SEPARÉE DES BIODÉCHETS / 3 TESTS



**34 PROFESSIONNELS EN PORTE A PORTE**  
Collecte hebdomadaire  
Métiers de bouche  
Secteur : ville de Surgères  
.....  
55 tonnes en 2019



**168 FOYERS EN PORTE A PORTE**  
Collecte hebdomadaire en porte à porte  
Bac compartimenté  
Secteur : ville de Gémozac  
.....  
6 tonnes collectées de janvier à mai 2019



**1 015 FOYERS EN APPORT VOLONTAIRE**  
16 points compost répartis sur deux villes  
549 foyers à Surgères, soit 14% des foyers  
413 foyers à Aigrefeuille d'Aunis, soit 19% des foyers.  
.....  
71 tonnes collectées en 2019

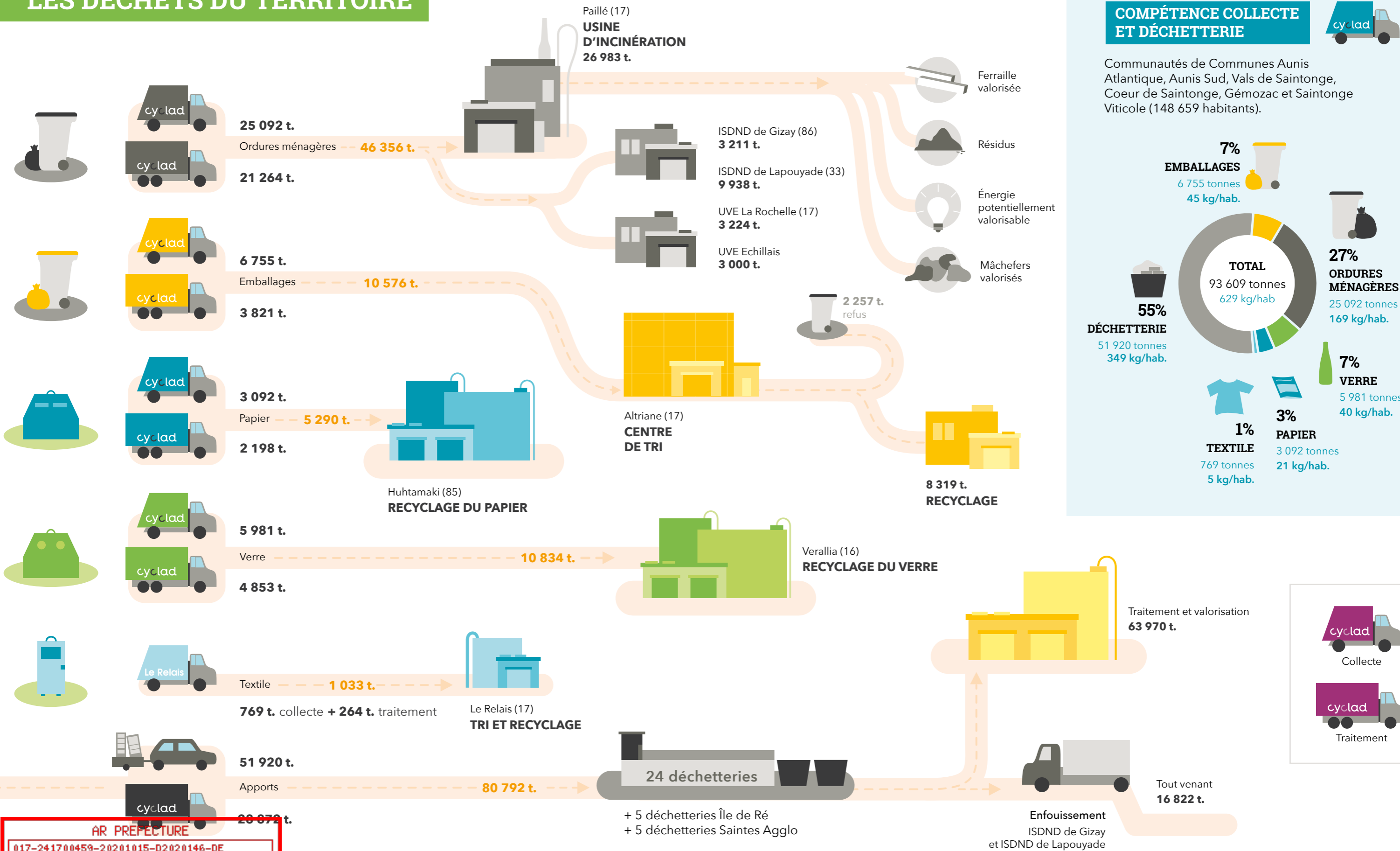
**▶ 132 TONNES DÉTOURNÉES**

AR PREFECTURE

017-241700459-20201015-D2020146-DE  
Reg@ le 19/10/2020



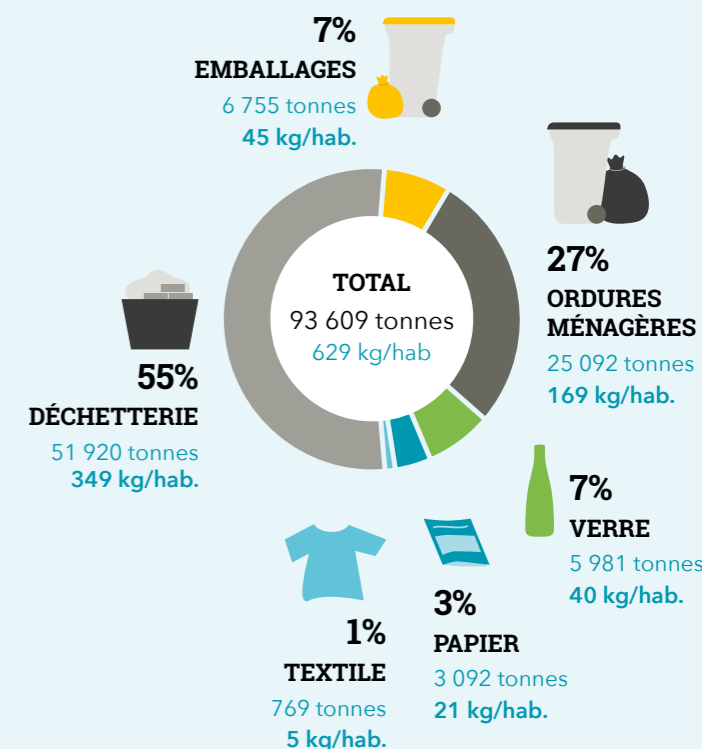
# LES DÉCHETS DU TERRITOIRE



## COMPÉTENCE COLLECTE ET DÉCHETTERIE



Communautés de Communes Aunis Atlantique, Aunis Sud, Vals de Saintonge, Coeur de Saintonge, Gémozac et Saintonge Viticole (148 659 habitants).



Collecte



Traitement

AR PRÉFECTURE  
017-241700459-20201015-D2020146-DE  
Regg le 19/10/2020







# LA COLLECTE

COMPÉTENCE COLLECTE  
ET DÉCHETTERIE

## MODALITÉS ET FRÉQUENCES DE COLLECTE

	AUNIS SUD et AUNIS ATLANTIQUE	VALS DE SAINTONGE	GÉMOZAC et SAINTONGE VITICOLE	CŒUR DE SAINTONGE
Emballages	En bac ou sac (centre-ville) Porte à porte 1 fois par semaine	En bac collectif 1 fois par semaine En sac, porte à porte 1 fois toutes les deux semaines	En sac Porte à porte 1 fois par semaine	En sac Porte à porte 1 fois par semaine
Ordures ménagères	En bac, porte à porte 1 fois toutes les 2 semaines En sac, porte à porte 1 fois par semaine (centre-ville de Surgères, Aigrefeuille ou Marans)	En bac collectif 1 fois par semaine En sac Porte à porte 1 fois par semaine	En sac Porte à porte 1 fois par semaine	En bac Porte à porte 1 fois par semaine
Verre et papier		Apport volontaire		

## MODALITÉS D'EXPLOITATION DU SERVICE

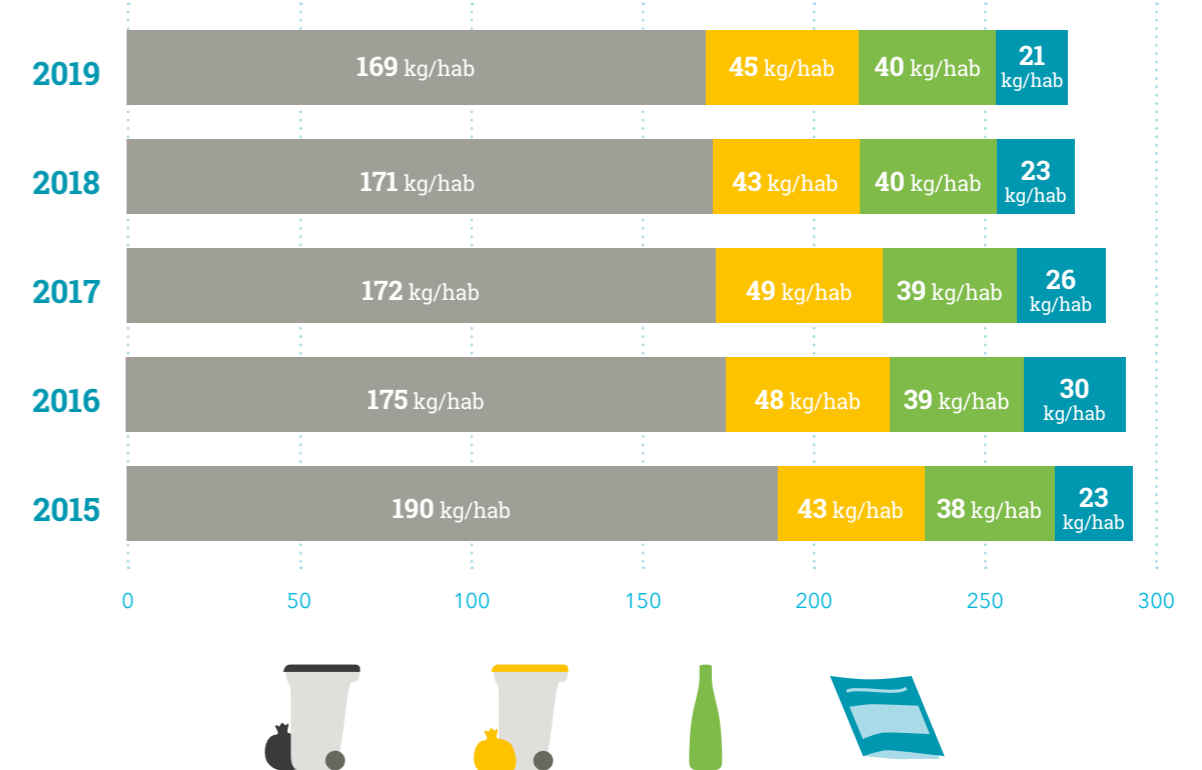
 <b>Ordures ménagères</b> Régie et prestation de service (marchés publics), NCI Environnement et BRANGEON Environnement	 <b>Emballages</b> Régie et prestation de service (marchés publics), NCI Environnement et BRANGEON Environnement	 <b>Régie</b> 18 camions 37 emplois 493 424 km parcourus 324 505 litres de carburant	 <b>Prestataires</b> 8 camions 15 emplois 245 881 km parcourus 141 401 litres de carburant
 <b>Papier</b> Prestation de service (marchés publics) VEOLIA	 <b>Verre</b> Prestation de service (marchés publics) NCI Environnement et Brangeon Environnement secteur de Gémozac	<b>1 587 bornes</b> ■ 731 bornes papier soit 1 pour 202 habitants ■ 856 bornes verre soit 1 pour 175 habitants 4 camions 4 emplois	

AR PREFECTURE

017-241700459-20201015-D2020146-DE  
Regu le 19/10/2020



## ÉVOLUTION DE LA PRODUCTION DE DÉCHETS



## LA COLLECTE INCITATIVE



Pour réduire les déchets résiduels, encourager le compostage et le tri, Cyclad a fait le choix de la collecte incitative.

La collecte incitative c'est faire de la collecte des emballages la collecte principale en les collectant plus souvent que les ordures ménagères. Sa mise en place est associée à l'équipement en bacs pour chaque foyer, à l'extension des consignes de tri à tous les emballages et à la fourniture gratuite d'un composteur (ou d'un dispositif de collecte séparée des biodéchets).

Résultats



**+35%**  
D'EMBALLAGES



**-20%**  
D'ORDURES  
MÉNAGÈRES

(mise en place sur les CDC Aunis Sud et Aunis Atlantique).

# LES DÉCHETTERIES

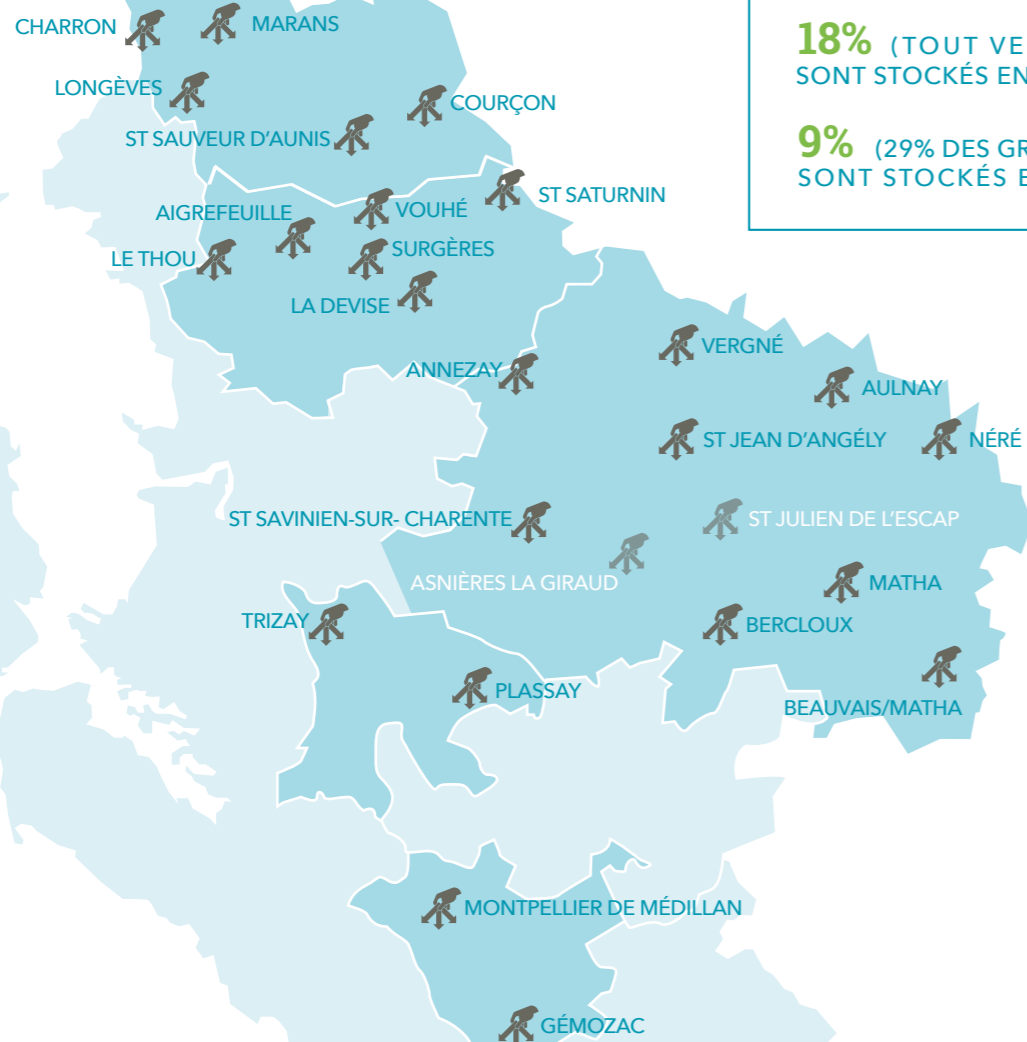
COMPÉTENCE COLLECTE ET DÉCHETTERIE

# 73%

DES MATÉRIAUX COLLECTÉS DANS LES DÉCHETTERIES SONT TRAITÉS ET VALORISÉS

18% (TOUT VENANT) SONT STOCKÉS EN ISDND

9% (29% DES GRAVATS) SONT STOCKÉS EN ISDI



**24 DÉCHETTERIES**  
5 INTERCOMMUNALITÉS  
**189 COMMUNES**  
148 659 HABITANTS

## MODALITÉS D'EXPLOITATION DU SERVICE

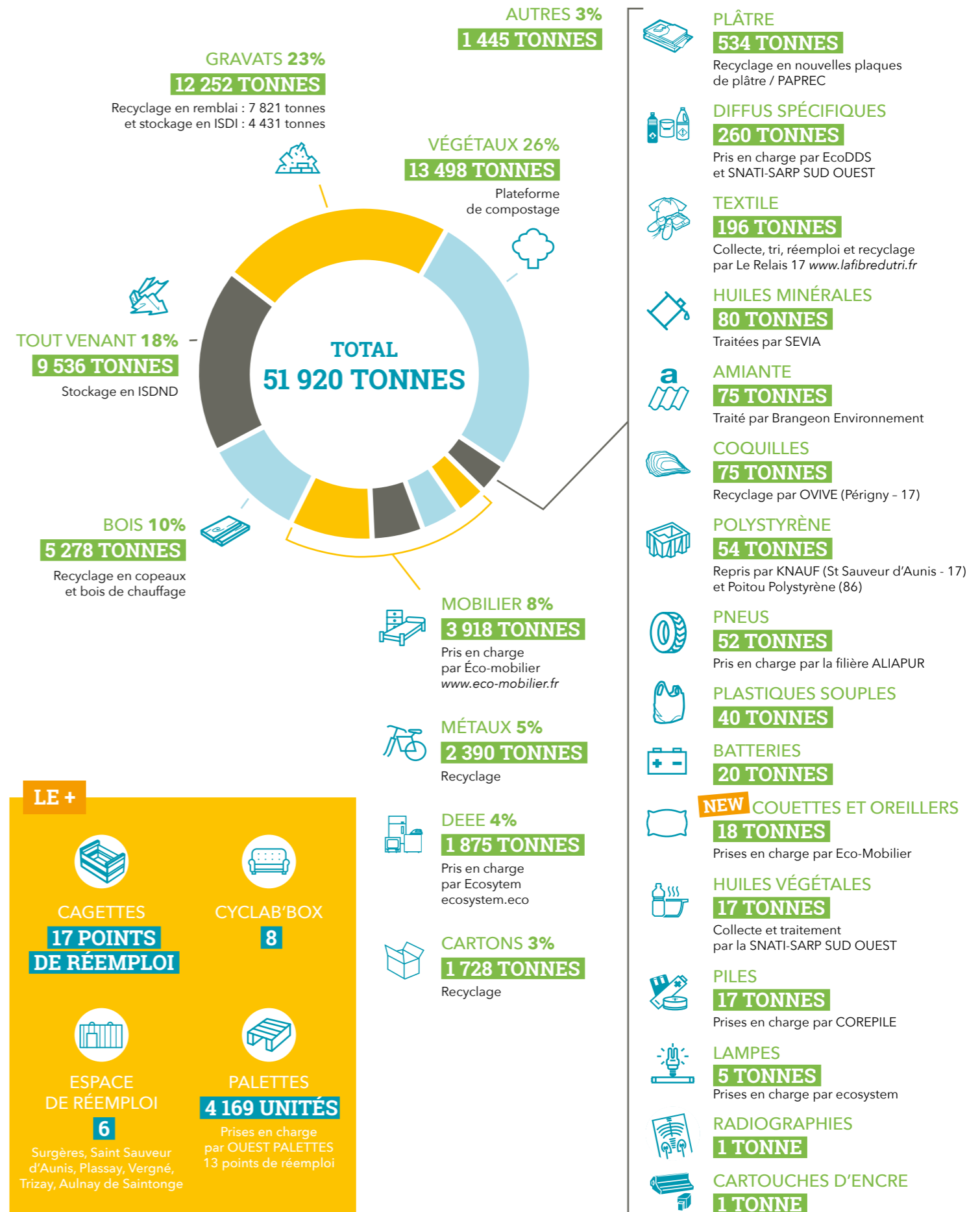
**Haut de quai** : régie

**Bas de quai** : prestation de service (marchés publics) : NCI Environnement et Veolia (Gémozac et Montpellier de Médillan)

Les mini-déchetteries de St Julien de l'Escap et d'Asnières la Giraud ont fermé en juin 2019 grâce à l'ouverture de la nouvelle déchetterie de St Jean d'Angély.

AR PREFECTURE

017-241700459-20201015-D2020146-DE  
Regg le 19/10/2020



## LE +



CAGETTES  
**17 POINTS DE RÉEMPLOI**



CYCLAB'BOX  
**8**



ESPACE DE RÉEMPLOI  
**6**

Surgères, Saint Sauveur d'Aunis, Plassay, Vergné, Trizay, Aulnay de Saintonge



PALETTES  
**4 169 UNITÉS**

Prises en charge par OUEST PALETTES  
13 points de réemploi

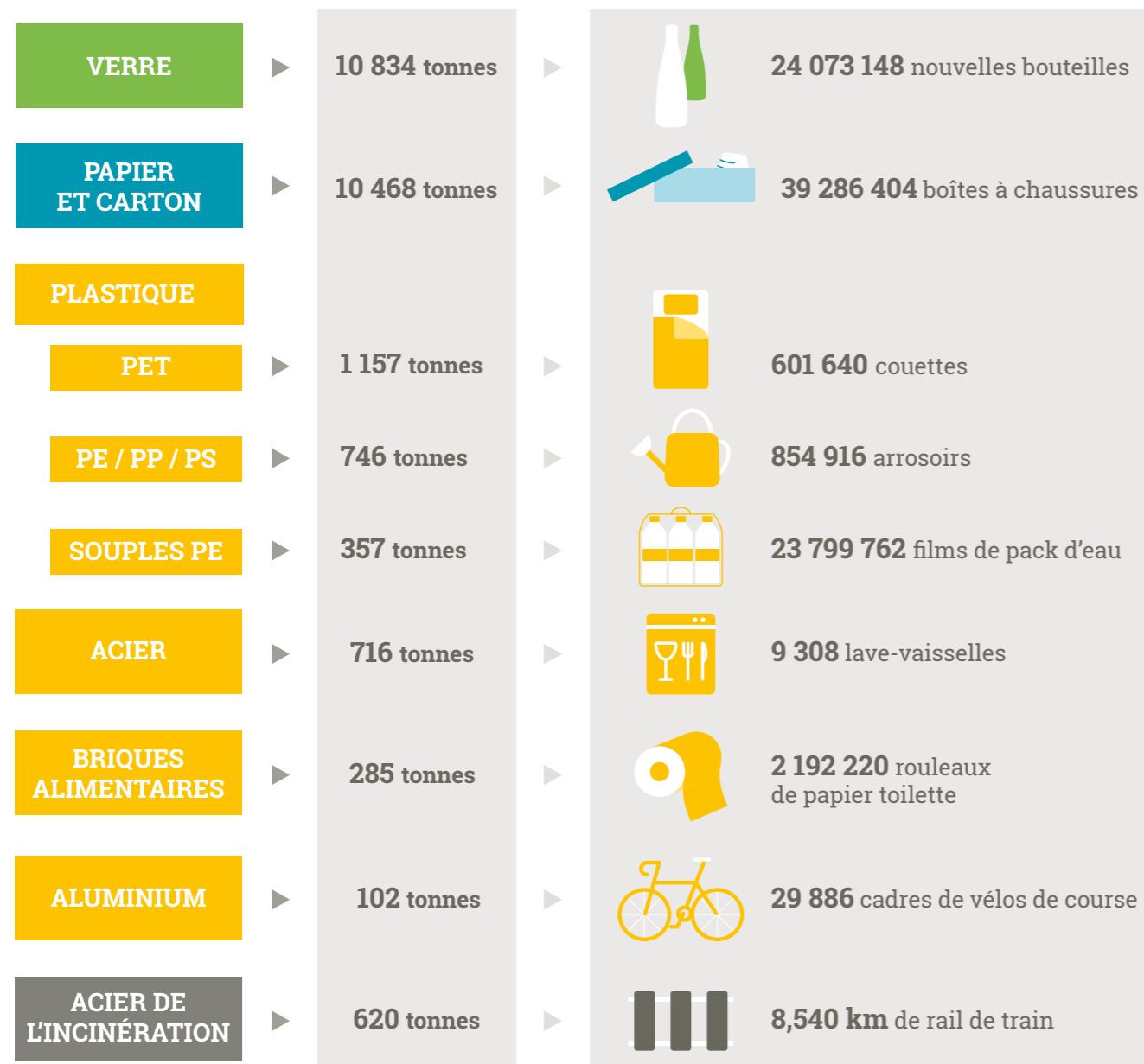
# VALORISATION

## TRAITEMENT

Les matériaux triés sont conditionnés, envoyés vers des usines de recyclage pour être transformés en nouveaux objets de la vie quotidienne.



### Valorisation (nombre d'objets fabriqués)



### BÉNÉFICES ENVIRONNEMENTAUX

Source CITEO / e-tonnes

Économie énergétique équivalente à **110 416 116 km** parcourus en voiture et **19 659 420 jours** de fonctionnement d'un écran TV LCD.



AR PREFECTURE

017-241700459-20201015-D2020146-DE  
Regg le 19/10/2020

# TROIS SITES DE VALORISATION

## SURGÈRES

### 4 ACTIVITÉS

collecte, transfert, mécanique, maintenance

### 32 AGENTS

### 22 000 M<sup>2</sup>

1 000 M<sup>3</sup>  
capacité maximale de stockage instantanée de matériaux secs

1 000 M<sup>3</sup>  
capacité maximale de stockage instantanée de déchets OM / fermentescibles

### DÉCHETS RÉCEPTIONNÉS

emballages issus de la collecte sélective, ordures ménagères et assimilés, papiers de bureau

Un investissement de **2,5 MILLION D'EUROS** pour la modernisation du site

### CENTRE DE COLLECTE

4 bennes traditionnelles + 6 bennes robotisées

### PROVENANCE DES DÉCHETS

Charente-Maritime

**2 QUAIS** de transfert automatiques des ordures ménagères et des emballages



**3 500 t.** d'emballages par an



**10 500 t.** d'ordures ménagères par an

## CHERMIGNAC

### 63 100 TONNES

### 81 229 M<sup>2</sup>

### 9 PERSONNES (Véolia)

Un investissement de **2,5 MILLION D'EUROS** pour la modernisation du site

**DÉCHETS RÉCEPTIONNÉS** : végétaux, bois, papier, carton, verre, Déchets d'Équipements Électriques et Électroniques (DEEE), métaux, gravats, emballages issus de la collecte sélective, ordures ménagères et assimilés, Déchets Industriels Banals (DIB), Déchets d'Éléments d'Ameublement (DEA).

### PROVENANCE DES DÉCHETS

Charente-Maritime



**TRI ROBOTISÉ** : Déchets d'Équipements d'Ameublement



**TRI DU BOIS** en 2 catégories : classe A et classe B



**TRI des DIB** et du tout venant de déchetterie



**BROYAGE** : Bois et Végétaux

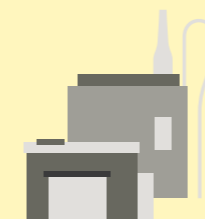


**CHAÎNE CSR** (Combustible Solide de Récupération) : refus de tri d'emballages



**CONTROLE QUALITÉ ET TRANSFERT** :  
■ Cartons ■ Gravats  
■ Verre ■ Métaux  
■ OM + EMB + Papier

## PAILLÉ



**1 UNITÉ D'INCINÉRATION** d'une capacité de **30 000 TONNES/AN**

**11 AGENTS** (Cyclergie)

**PROVENANCE DES DÉCHETS**  
Charente-Maritime

**CENTRE DE COLLECTE**  
6 bennes traditionnelles + 1 laveuse

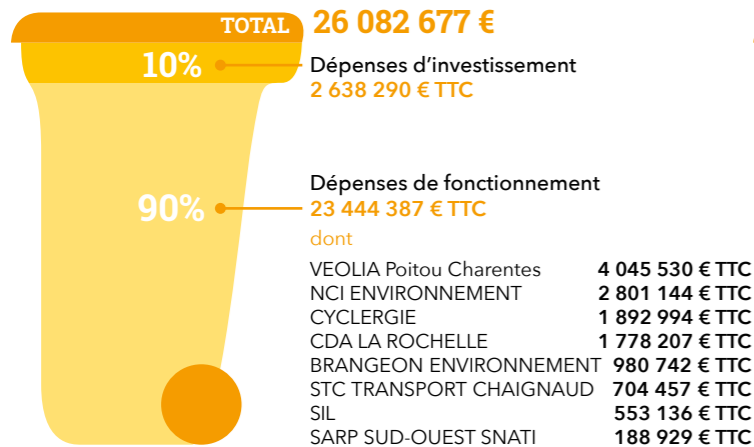
**18 AGENTS** (Cyclad)

**DÉCHETS RÉCEPTIONNÉS**  
emballages, ordures ménagères, papiers de bureau, polystyrène.

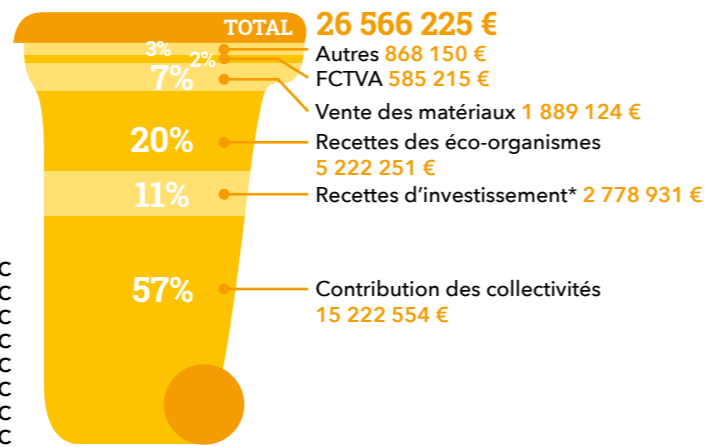
**31 972 M<sup>2</sup>**

# ENJEUX FINANCIERS

## DÉPENSES



## RECETTES



## DES TAXES MAIS QUELLES TAXES POUR NOS DÉCHETS ?

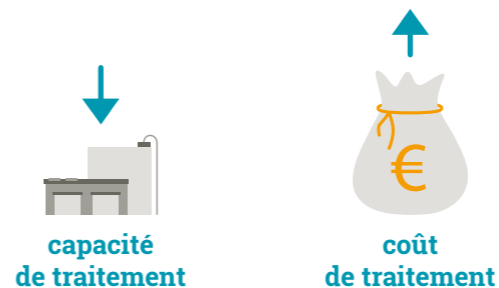
Les déchets non triés sont source de pollution. C'est pourquoi, sur chaque tonne de déchets, s'applique la Taxe Générale sur les Activités Polluantes ou TGAP perçue par l'État.

Cette taxe a été créée en 2000 et son montant est révisé par l'État chaque année. Elle ne cesse d'augmenter pour inciter au tri, au recyclage et à la réduction des déchets.

► **En 2025 : 1,9 millions d'euros de TGAP supplémentaire à verser à l'État.**

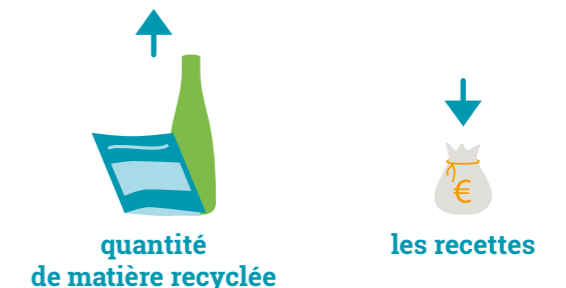
En 2018, la TGAP était de 16€ par tonne. Elle est programmée à 65€ par tonne en 2025. C'est une taxe qui augmente de plus de 300% et qui représentera en 2025 un coût de 8,30€ de plus par habitant. Si en 2019, cette augmentation ne représente que 30 000€ de dépenses supplémentaires pour Cyclad ce sera en 2025 1,9 millions d'euros que nous devons collectivement reverser à l'État. **Renforcer le tri reste le seul moyen de limiter cette hausse.**

## DES COÛTS DE TRAITEMENT DE PLUS EN PLUS ÉLEVÉS



- Pour inciter au tri et au recyclage, l'État réduit les capacités de traitement des centres d'enfouissement (décharges) et des unités d'incinération des déchets.
- Cela entraîne automatiquement une hausse des coûts de traitement pour tout ce qui n'est pas recyclable : les ordures ménagères et le tout venant de déchetterie.

## UN MARCHÉ DE REVENTE DES MATÉRIAUX INSTABLE



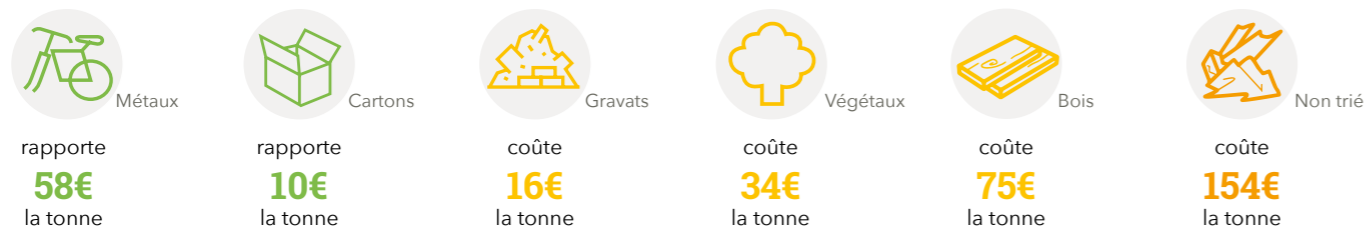
- La participation des habitants finance environ 60% du service public de gestion des déchets. Le reste provient entre autres des aides au recyclage et de la vente des matériaux (plastiques et métaux principalement).
- Le marché de revente des matériaux recyclés est devenu mondial et incertain. Globalement face à la quantité de plus en plus importante de matière recyclée sur ce marché, les prix d'achat baissent, les recettes sont donc moins importantes.

► Pour les 64 000 tonnes produites sur le territoire de Cyclad chaque année, l'augmentation est estimée à presque 10% du coût de traitement soit environ 265 000€ de dépenses supplémentaires.

► Ces recettes représentent environ 9% du budget de Cyclad. L'impact de la baisse des prix des matériaux est estimé à environ 130 000€.

## LE COÛT MOYEN DU SERVICE RENDU PAR HABITANT

Source AREC



► Sans le tri le coût serait 30% plus élevé

017-241700459-20201015-D2020146-DE  
Reg 20 le 19/10/2020



# ÉLUS ET AGENTS

Les décisions sont prises par les élus et élus réunis en Comité Syndical. Elles et ils sont désignés par les Conseils des intercommunalités adhérentes. Elles et ils votent des délibérations. L'exercice du service public est réalisé par les agents de Cyclad.

## LES ÉLUS DE CYCLAD



**43 ÉLUS**

représentants au Comité Syndical des intercommunalités adhérentes



**PRÉSIDENT**

Jean GORIOUX



**3 VICE-PRÉSIDENTS DÉLÉGUÉS**

Ornella TACHE, Denis PETIT  
Anne-Sophie DESCAMPS

► **6 RÉUNIONS** réunions du Comité Syndical en 2019

## LES AGENTS



**135 AGENTS**

106 titulaires  
3 emplois d'avenir  
25 remplaçants

**71 AGENTS COLLECTE**

**37 AGENTS DÉCHETTERIE**

**9 AGENTS MOYENS GÉNÉRAUX**

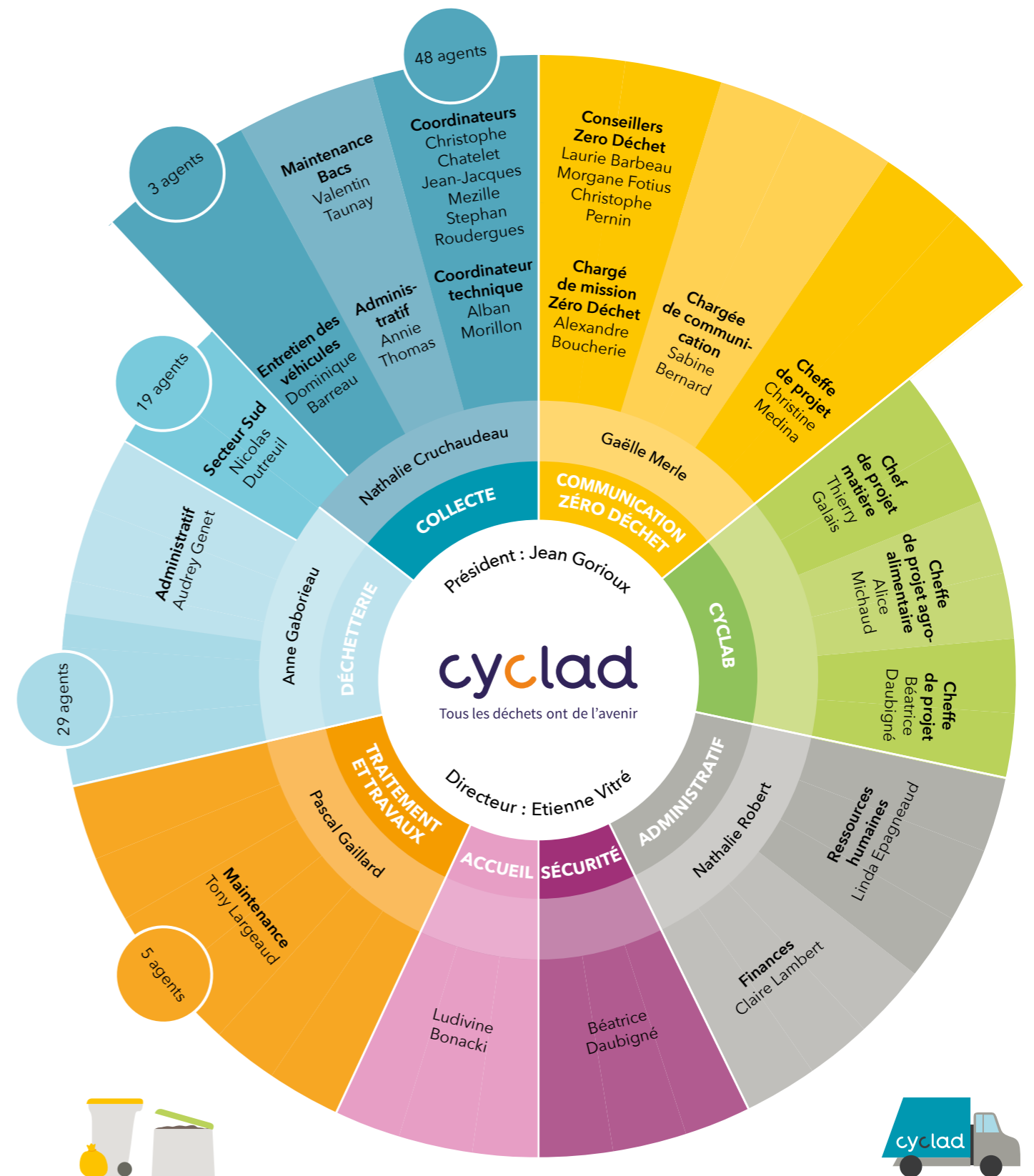
**9 AGENTS ZÉRO DÉCHET**

**6 AGENTS MAINTENANCE**

**3 AGENTS CYCLAB**

Les 135 agents de Cyclad sont répartis sur les sites de Surgères, Paillé, Saintes, Saint-Porchaire et les déchetteries

017-241700459-20201015-D2020146-DE  
Reg le 19/10/2020





**cyclad**

Tous les déchets ont de l'avenir

**Syndicat Mixte Cyclad**

CS70019  
1 rue Julia et Maurice Marcou  
17700 Surgères

Tél. : 05 46 07 16 66

Mail : [contact@cyclad.org](mailto:contact@cyclad.org)

N° Siret : 251 701 900 00036

AR PREFECTURE  
@cyclad17

017-241700459-20201015-D2020146-DE  
Reçu le 19/10/2020 **cyclad.org**