

Conception Destination Ile de Ré - Toute représentation ou reproduction intégrale ou partielle, faite sans consentement de l'auteur ou de ses ayants droit, est illicite (art. L 122-4 du CPI). Evolutions des indications possibles en fonction des travaux routiers au cours de l'année.



Terre d'évasion durable



Plan Village



Plan Village

Accédez à la carte des pistes digitale



- 1 L'île au Bio - Biocoop
- 2 Librairie Quillet
- 3 Loix & Savons
- 4 Ré Ostréa
- 5 Le QG de la mer
- 6 L'Antre 2
- 7 La Rhétaise
- 8 Le Gabriel
- 9 Camping Bellevue Bon Accueil**
- 10 [RE]Member
- 11 Intermarché
- 12 La Cabane du Grosin
- 13 La Martinière
- 14 La Cabane Océane
- 15 Compagnie Interiles
- 16 Liaison maritime île de Ré <-> La Rochelle

- 17 E.Leclerc
- 18 La Grillérade
- 19 Le Sel d'Isabelle
- 20 Asinerie-Savonnerie L'âne en culotte
- 21 Camping Municipal Saint-Martin-de-Ré**
- 22 Hôtel - Restaurant Les Colonnes
- 23 Decathlon
- 24 Le Café du Phare
- 25 Les Confitures du Clocher
- 26 Spar Loix
- 27 Dealer d'iode
- 28 Kapitalouest - Blue Note
- 29 La Cabane des Sauniers
- 30 La Savonnerie de l'île de Ré
- 31 La Marine

Comprendre les tracés

- Pistes cyclables / Cycle paths
- Itinéraires partagés / Shared itinerary
- Itinéraire réservé aux riverains / Itinerary reserved for local residents
- Itinéraires partagés circulation potentiellement dense en été / Shared itinerary potentially heavy traffic in summer
- Points Infos Cyclistes / Cycling Information

Légende

Caption map

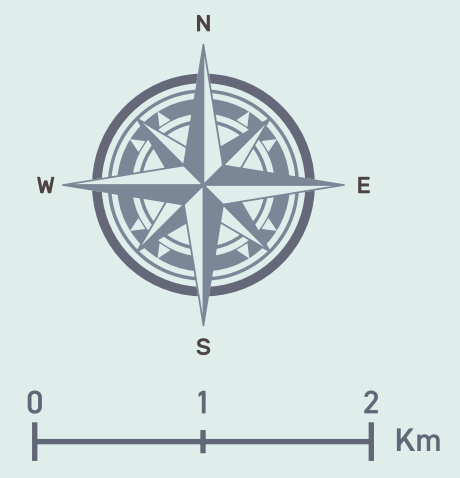
- Routes / Roads
- Routes Départementales / Departmental Roads
- Plage / Beach
- Plage surveillée (juillet-août) / Supervised beach (July-August)
- Baignade interdite / Swimming prohibited
- Plage avec accès PMR / Beach with disable access
- Plage avec Tiralò à disposition / Beach with "amphibious wheelchair"
- Plage avec fauteuil Hippocampe à disposition / Beach with "beach and all-terrain wheelchair"
- Forêt / Forest
- Marais / Marshes
- Office de Tourisme / Tourist office
- Poste de secours (juillet-août) / Safety point (July-August)
- Urgences (juillet-août) / Emergency (July-August)
- Centre aquatique / Aquatic centre
- Point de vue / Observation post
- Moulin à marée / Tide mill
- Port / Port
- Stations de réparations vélos / Bicycle repair stations
- Navette maritime / Boat shuttle La Rochelle <-> Saint-Martin-de-Ré
- Sites de visite / Places of interest
- Coopératives / Cooperatives
- Localisations annonceurs / Advertising location



Distances entre les villages - Temps de trajet à vélo estimé

Distances between villages - Estimated cycling time average speed

	SABLANCEAUX	RIVEDOUX-PLAGE	SAINTE-MARIE-DE-RÉ	LA FLOTTE	LE BOIS-PLAGE-EN-RÉ	SAINT-MARTIN-DE-RÉ	LA COUARDE-SUR-MER	LOIX	ARS-EN-RÉ	SAINTE-MARIE-DES-BALEINES	LES PORTES-EN-RÉ
SABLANCEAUX	Le pont	Centre village	Centre	Le port	Le marché	Le port	Le marché	Le marché	Le port	Le phare	Par les marais
RIVEDOUX-PLAGE	Centre village	Centre	Centre	Le port	Le marché	Le port	Le marché	Le marché	Le port	Le phare	Par les marais
SAINTE-MARIE-DE-RÉ	Centre	Centre	Centre	Le port	Le marché	Le port	Le marché	Le marché	Le port	Le phare	Par les marais
LA FLOTTE	Centre	Centre	Centre	Le port	Le marché	Le port	Le marché	Le marché	Le port	Le phare	Par les marais
LE BOIS-PLAGE-EN-RÉ	Centre	Centre	Centre	Le port	Le marché	Le port	Le marché	Le marché	Le port	Le phare	Par les marais
SAINT-MARTIN-DE-RÉ	Centre	Centre	Centre	Le port	Le marché	Le port	Le marché	Le marché	Le port	Le phare	Par les marais
LA COUARDE-SUR-MER	Centre	Centre	Centre	Le port	Le marché	Le port	Le marché	Le marché	Le port	Le phare	Par les marais
LOIX	Centre	Centre	Centre	Le port	Le marché	Le port	Le marché	Le marché	Le port	Le phare	Par les marais
ARS-EN-RÉ	Centre	Centre	Centre	Le port	Le marché	Le port	Le marché	Le marché	Le port	Le phare	Par les marais
SAINTE-MARIE-DES-BALEINES	Centre	Centre	Centre	Le port	Le marché	Le port	Le marché	Le marché	Le port	Le phare	Par les marais
LES PORTES-EN-RÉ	Centre	Centre	Centre	Le port	Le marché	Le port	Le marché	Le marché	Le port	Le phare	Par les marais



MOINS DE 30 MIN MOINS D'1H ENTRE 1H ET 2H PLUS DE 2H (Vitesse moyenne en vélo classique: 14 km/h)

la Rochelle

Plan Village

En route ! Let's go !

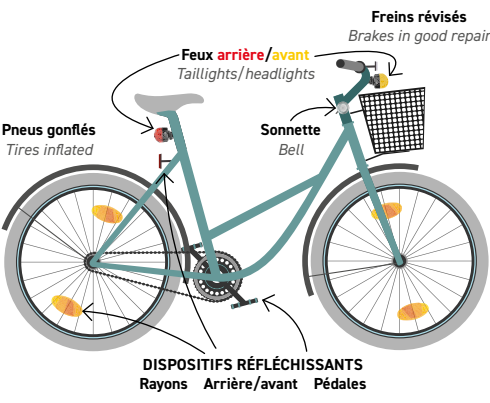
Des règles élémentaires à respecter sur un espace partagé : Basic rules to follow on a shared area.

- ✓ **Je respecte le code de la route et je roule sur les aménagements cyclables** (bandes, pistes et double sens cyclables).
I follow the rules of the road and I ride on cycling facilities (cycle lanes, cycle paths and two-way cycle tracks).
- ✓ **Je roule toujours en file indienne et à une vitesse modérée.**
I always ride in single file and not too fast.
- ✓ **Je crée des distances sécurisantes avec les autres usagers.**
I maintain a safe distance from others users.
- ✓ **Je m'éloigne du milieu de la piste lorsque je m'arrête.** I don't stop in the middle of the path.
- ✓ **Je respecte les autres usagers sur la piste.** I respect other users on the path.
- ✓ **Je regarde devant moi en pédalant, pas mon téléphone.** Don't phone while cycling.
- ✓ **J'enlève mes écouteurs lorsque je pédale et j'économise 135 € !** (tarif de l'amende).
I take off my headphones and I can save €135 (amount of the fine).
- ✓ **Je partage les voies de circulation avec les agriculteurs et les ostréiculteurs ; ils ont besoin de se rendre sur leurs lieux de travail.**
I share traffic lanes with farmers and oyster producers: they need to get to their work.

Un bon équipement pour une sécurité optimale

Good equipment for optimum safety

✓ VÉLO ÉQUIPÉ Equipped bicycle



✓ CYCLISTE VISIBLE Visible cyclist

✓ ENFANTS PROTÉGÉS : Protected children

Casque obligatoire pour les moins de 12 ans
Helmets compulsory for all children under 12

Siège enfant avec système de retenue obligatoire pour les moins de 5 ans
Child seat with compulsory restraint system for children under 5

Pour devenir incollable sur les infos et les règles quand on se déplace à vélo, c'est juste ici :



Destination Ile de Ré
Office de Tourisme Catégorie I
ZAC des Mirambelles - Rue des Embruns
17580 LE BOIS-PLAGE-EN-RÉ
05 46 09 00 55 - tourisme@iledere.com
iledere.com

NE PAS JETER SUR LA VOIE PUBLIQUE

Cette brochure est éditée par Destination Ile de Ré (janvier 2024). Ce document n'est pas contractuel. La responsabilité de Destination Ile de Ré ne saurait en aucun cas être engagée par les renseignements communiqués. Les établissements présentés sont partenaires 2024 de Destination Ile de Ré. Les photos des publicités sont leur propriété.

Toute représentation ou reproduction intégrale ou partielle, faite sans consentement de l'auteur ou de ses ayants droit, est illicite (Art. L. 122-4 du CPI).

Soucieux de la préservation de l'environnement, Destination Ile de Ré sélectionne des fournisseurs engagés dans une démarche environnementale. Ce produit est imprimé sur du papier certifié PEFC, issu de forêts gérées durablement.

Création et conception : Destination Ile de Ré

Impression : Offset 5

Credits photos : Couverture et photos villages : ©Edouard Salmon-Sky Studio



Librairie Quillet
ENTREPRISE DU PATRIMOINE VIVANT

*Livres anciens et d'occasion.
Bandes dessinées et Livres enfants.
Affiches, Gravures, Cartes, Tableaux.
Atelier d'Encadrement sur mesure.
Café littéraire et son Jardin.*

OUVERT TOUTE L'ANNÉE
10H-12H30 / 14H-18H30

Village Artisanal - 17111 LOIX
7 Chemin du Corps de Garde
Tel. 05 46 29 04 25 / librairie@quillet.fr / quillet.fr

RÉ OSTRÉA, LE QG DE LA MER ET L'ANTRE 2
SAINT-MARTIN-DE-RÉ

Didier Fournier, producteur d'huîtres naturelles réthaises. Tradition et authenticité. Vue à couper le souffle.

44 RÉ OSTRÉA - Chemin du vert clos
42 AU QG DE LA MER - Chemin des Salines
42 L'ANTRE 2 - Rue du Chaffaud
17410 Saint-Martin-de-Ré
Tél. +33 (0)6 63 91 80 19

Ouvert des vacances de printemps aux vacances de la Toussaint

LE GABRIEL
SAINT-MARTIN-DE-RÉ

Restaurant doté d'une vaste terrasse et d'une salle à l'étage bénéficiant d'une magnifique vue sur le port de Saint-Martin-de-Ré. Cuisine composée de produits frais et de saison : tapas à partager, suggestions du jour et formule entrée/plat/dessert.

59 quai de la Poitவினீரே
17410 Saint-Martin-de-Ré
Tél. +33 (0)5 46 09 15 87
contact@legabriel-re.com
www.legabriel-re.com/
@le_gabriel_restaurant17
@Le-Gabriel-Restaurant

Ouvert du 19 mars au 11 novembre

L'ART DE L'HUITRE, FAÇONNÉ SUR L'ÎLE DE RÉ.
The art of oyster farming, crafted on the Ile de Ré.

FABRIQUÉ SUR L'ÎLE DE RÉ

Fabriqué à partir de coquillages recyclés, ce cadeau à l'huître d'art allie respect des locaux et savoir-faire rétais.
Se présente en main artisanale et son design pensé pour la sécurité en fait un compagnon fiable pour chaque ouverture.
Uniquement, comme chaque fragment d'Ile de Ré qui le compose, il transforme un simple geste en véritable plaisir.
Made from recycled shells, this artistic oyster holder respects the local and savoir-faire rétais.
Its artisanal grip and safety-conscious design make it a reliable companion for every opening.
Uniquely, like each fragment of the Ile de Ré that it composes, it transforms a simple gesture into a true pleasure.

Pour nous trouver

LeDRIVE InterMarché

Vos courses en 1 CLIC au même prix que dans votre magasin

drive.intermarche.com

S-T-MARTIN DE RÉ LA FLOTTE EN RÉ

Laveries, Station service, Photos, Photocopies, Livraison à domicile*

17, S.A.S RÉVEX (TVA INVAS) - RCS 381 161 176. S.A.S. au capital de 46 000 €. Sous réserve de droits typographiques. Presse : Hémarphes & Cie, 2017

* Modalités disponibles en magasin.

SAVONNERIE LAUTHENTIQUE SAVON

LOIX & SAVONS

FABRIQUÉ À LOIX DEPUIS 2008

Découvrez nos cosmétiques, savons végétaux, savon au miel, au lait de chèvre, ainsi que nos accessoires de bain.

VISITE GRATUITE

AVRIL À OCTOBRE* MARDI ET JEUDI à partir de 14H30, JUILLET/AOÛT*
TOUS LES JOURS DU LUNDI AU VENDREDI à partir de 14H30, toutes les 30 min. Dernière visite à 16h30*sauf jours fériés.

11 LA FLOTTE
11a AU PHARE DES BALEINES
9 allée du Phare
Tél. +33 (0)5 46 43 36 42

11b LE BOIS-PLAGE-EN-RÉ
11b 16 rue du Colombier
Tél. +33 (0)5 46 09 01 20

11c SAINT-MARTIN-DE-RÉ
11c LE GLACIER
17 quai de La Poitவினீரே
Tél. +33 (0)5 46 09 20 99

11d L'ATELIER
12 rue de Sully
Tél. +33 (0)5 46 01 84 45

www.la-martinieere.fr

LA RHÉTAISE
LA COUARDE-SUR-MER

Sur la piste en allant à Loix ou Ars-en-Ré, découvrez notre cabane ostréicole à l'ambiance conviviale. À toute heure, profitez de la salle, de la terrasse abritée ou sur le bord du marais pour déguster notre production d'huîtres avec en ligne de mire le clocher d'Ars-en-Ré, les sauniers et le coucher de soleil.

Route de Loix
17670 La Couarde-sur-Mer
Tél. +33 (0)5 46 29 20 64
larhetaise@gmail.com
Tél. +33 (0)6 63 91 80 19

Ouvert de Pâques à la Toussaint et pendant les vacances de Noël

CAMPING BELLEVUE BON ACCUEIL**
LA FLOTTE

Le Camping Bellevue Bon Accueil est un lieu idéal pour des vacances familiales et reposantes. Nous mettons à disposition 51 emplacements nus, dont certains sont ombragés et mesurent 80 m². Nous sommes à l'entrée du village de La Flotte. À 150 m de la plage de l'Armerault, notre camping familial et authentique, vous propose un accès rapide au réseau des pistes cyclables, au port et aux commerces situés à 800 m.

13 route de Rivedoux 17630 La Flotte
Tél. +33 (0)5 44 09 50 87 camping_belleuve@orange.fr
www.belleuvebonaccueil.net
Camping Bellevue Bon Accueil, île de ré

Ouvert du 4 avril au 19 octobre

LA GRILLÉRADE
LE BOIS-PLAGE-EN-RÉ

Découvrez le restaurant La Grillérade à 30 mètres de la plage de Gros Jonc.

Profitez de moments savoureux en famille ou entre amis et d'une cuisine locale au bord de l'Océan.

8 route de Gros Jonc
17580 Le Bois-Plage-en-Ré
Tél. +33 (0)5 46 09 20 72
interlude@sandaya.fr
sandaya.fr/nos-campings/interlude
@sandaya.interlude

Ouvert du 3 avril au 4 octobre

LA CABANE DU GROUIN
LOIX

Brice Kuhnlt vous accueille dans son établissement situé en plein cœur de la réserve naturelle de Loix, près de la plage du Grouin. Dégustez un plateau de fruits de mer avec vue sur les marais, les produits sont sélectionnés avec soin par le producteur.

Le Grouin 17111 Loix
Tél. +33 (0)6 07 15 09 78 contact@lacabanedugrouin.fr
lacabanedugrouin.fr

Ouvert du 4 avril au 19 octobre

LA MARTINIÈRE
MAÎTRE ARTISAN GLACIER - ÎLE DE RÉ

SAINT-CLÉMENT-DES-BALEINES
11a AU PHARE DES BALEINES
9 allée du Phare
Tél. +33 (0)5 46 43 36 42

LE BOIS-PLAGE-EN-RÉ
11b 16 rue du Colombier
Tél. +33 (0)5 46 09 01 20

SAINT-MARTIN-DE-RÉ
11c LE GLACIER
17 quai de La Poitவினீரே
Tél. +33 (0)5 46 09 20 99

11d L'ATELIER
12 rue de Sully
Tél. +33 (0)5 46 01 84 45

www.la-martinieere.fr

interîles

COMPAGNIE interîles

LAISSEZ-VOUS NAVIGUER

Plus d'infos

inter-iles.com • 05 46 50 55 54

E.Leclerc St Martin-de-Ré

MOINS CHER ! ÉTÉ COMME HIVER

Route de la flotte
05.46.09.42.80
@ services.clients@saintmartindere.leclerc

TÉLÉCHARGEZ L'APPLI MON E.LECLERC

LA GRILLÉRADE
LE BOIS-PLAGE-EN-RÉ

Découvrez le restaurant La Grillérade à 30 mètres de la plage de Gros Jonc.

Profitez de moments savoureux en famille ou entre amis et d'une cuisine locale au bord de l'Océan.

8 route de Gros Jonc
17580 Le Bois-Plage-en-Ré
Tél. +33 (0)5 46 09 20 72
interlude@sandaya.fr
sandaya.fr/nos-campings/interlude
@sandaya.interlude

Ouvert du 3 avril au 4 octobre

Asinerie-Savonnerie L'âne en collette®

Venez découvrir notre élevage de Baudets du Pottou et la fabrication de notre savon artisanal, doux et naturel.

www.ane-en-collette.com
1597 route de Saint-Martin, 32021E3
17580 Le Bois-Plage-en-Ré / 06 08 57 25 94
@anesdere

LA CABANE OcéANE
LA FLOTTE

En complément de notre espace dédié à la dégustation et à la vente directe, retrouvez tous nos produits sur le marché de La Flotte. Tous les matins d'avril à octobre et les vacances scolaires. Le week-end hors saison.

BAR À HUÎTRES ET BOUTIQUE
9 route de Praud 17630 La Flotte
Tél. +33 (0)5 46 35 68 42
lco.ladegustation@gmail.com
La cabane oceane

Instagram

Ouvert d'avril à novembre. Tous les jours en continu en juillet/août.

LIAISON MARITIME
ÎLE DE RÉ - LA ROCHELLE

COMPAGNIE interîles

LAISSEZ-VOUS NAVIGUER

Plus d'infos

inter-iles.com • 05 46 50 55 54

E.Leclerc St Martin-de-Ré

MOINS CHER ! ÉTÉ COMME HIVER

Route de la flotte
05.46.09.42.80
@ services.clients@saintmartindere.leclerc

TÉLÉCHARGEZ L'APPLI MON E.LECLERC

LE SEL D'ISABELLE

PRODUCTEUR DEPUIS 1920

Vente directe de notre production
Fleur de sel, caramels, produits régionaux, épices, lait d'anesse, pots à sel, idées cadeaux.

1 TER RUE DU LEVANT À LA COUARDE-SUR-MER
Tél. +33 (0)5 46 41 70 84
contact@leseldisabelle.com
WWW.LESELDISABELLE.COM

Visites gratuites 7 jours/7
Sans rendez-vous du 10/04 au 15/09 de 11h à 16h (Sauf pluie)

Nos adresses

1 TER RUE DU LEVANT À LA COUARDE-SUR-MER
Tél. +33 (0)5 46 41 70 84
contact@leseldisabelle.com
WWW.LESELDISABELLE.COM

Visites gratuites 7 jours/7
Sans rendez-vous du 10/04 au 15/09 de 11h à 16h (Sauf pluie)

Nos adresses

Camping Municipal
Saint-Martin-de-Ré

20A rue du rempart
17410 Saint-Martin-de-Ré
+33 (0)5 46 09 21 96
contact@camping-saintmartindere.com
www.camping-saintmartindere.com

Situé sur les fortifications Vauban du XVIIe, classées au Patrimoine Mondial de l'UNESCO depuis 2008, le camping municipal s'étend sur une parcelle verdoyante de plus de 3 hectares. Il dispose de 115 emplacements nus (tentes, caravanes ou camping-cars) environ 100m2 chacun et de 20 mobil-homes, tous équipés d'une terrasse semi-couverte. Pour votre restauration le snack-bar vous accueille au sein du camping.

Ouvert mi-février à mi-novembre

DECATHLON
SAINT-MARTIN-DE-RE

100% de l'offre disponible sur commande

4 avenue des Corsaires - 17410 Saint-Martin-de-Ré 05 48 03 00 04

LE CAFÉ DU PHARE
SAINT-CLÉMENT-DES-BALEINES

Le Café du Phare à Saint-Clement-des-Baleines est une brasserie conviviale au pied du célèbre Phare des Baleines. Profitez de sa grande terrasse pour siroter un cocktail et savourer une cuisine généreuse dans un cadre exceptionnel entre mer et patrimoine.

99 Chemin du Pas du Nord
17590 Saint-Clement-des-Baleines
Tél. +33 (0)5 46 29 46 66
localduphare

Ouvert de Pâques à la Toussaint

SPAR
LOIX

1 rue de l'Osilière 17111 Loix
Tél. +33 (0)5 46 29 01 04
la-palanche@orange.fr
spar.fr

OUVERT TOUTE L'ANNÉE

KAPALOUËST - BLUE NOTE
LA FLOTTE

Toutes voiles dehors ! Choisissez votre croisière à bord d'un catamaran confortable : cap sur le mystérieux banc du Bûcheron ou les trésors cachés de l'Île. Sorties de 2h00 à 5h30, avec des copains, la famille, pique-nique ou apéro. Départ de La Flotte.

Quai de Sénéac, au pied du Phare Vert - 17630 La Flotte
Tél. +33 (0)5 46 44 97 67 - blue-note@kapalouest.com
kapalouest.com/blue-note-by-kapalouest

Ouvert d'avril à octobre

LES SAUNIERES DE L'ÎLE DE RÉ
VENTE DIRECTE
FLEUR DE SEL, SEL FIN, GROS SEL & PRODUITS LOCAUX

Le boutique 15, Quai de la Criée, Ars-en-Ré
La cabane 7, Route de la Phare, Ars-en-Ré

OUVERT TOUTE L'ANNÉE
MEL 05 46 41 25 72
www.saunieres-iledere.com

Face à la mer - Port de Saint-Martin-de-Ré

LES COLONNES
SAINT-MARTIN-DE-RÉ

19, Quai Job Foran - Tél. : 05 46 09 21 58

HAUTE SAISON
Du 1er juillet au 31 août
du lundi au dimanche de 9h30 à 19h30

BASSE SAISON
pour consulter les horaires
RDV sur decathlon.fr

4 avenue des Corsaires - 17410 Saint-Martin-de-Ré 05 48 03 00 04

Les Confitures du Clocher
ARTISAN CONFITURIER

1 Chem. des Paliassats 17590 Ars-en-Ré
Tél. +33 (0)5 46 29 41 35

3 Rue du Marché 17630 La Flotte
Tél. +33 (0)5 46 29 41 35

www.lesconfituresduclocher.com

DEALER D'IODE
RIVEDOUX-PLAGE

Pour les passionnés de découvertes, visitez les parcs à huîtres avec DEALER D'IODE. Nous vous immergions en totale immersion. Cette balade vous amènera découvrir le métier d'ostréiculteur avec pour finir une dégustation dans les parcs à huîtres.

47 rue des Charbonnières
17940 Rivedoux-Plage
Tél. +33 (0)6 86 71 73 71
contact@dealerdiode.com
dealerdiode.com - dealer_diode

OUVERT TOUTE L'ANNÉE selon le planning

LES SAUNIERES DE L'ÎLE DE RÉ
VENTE DIRECTE
FLEUR DE SEL, SEL FIN, GROS SEL & PRODUITS LOCAUX

Le boutique 15, Quai de la Criée, Ars-en-Ré
La cabane 7, Route de la Phare, Ars-en-Ré

OUVERT TOUTE L'ANNÉE
MEL 05 46 41 25 72
www.saunieres-iledere.com

LA MARINE
SAINT-MARTIN-DE-RÉ

Restaurant avec une vue imprenable sur le port et ses bateaux. La carte célèbre la rencontre harmonieuse de la Mer & de la Terre. La Marine est réputée pour ses fruits de mer et ses poissons de nos côtes ainsi que pour ses plats maison.

31 quai de la Poitவினீரே
17410 Saint-Martin-de-Ré
Tél. +33 (0)5 46 09 20 39
contact@lamarine-re.com
www.lamarine-re.com

Ouvert du 19 mars au 11 novembre

Carte des itinéraires cyclables

MAP OF CYCLE PATHS

CARS RÉGIONAUX LIGNE 150

ENTRE L'ÎLE ET LA VILLE, UNE SEULE LIGNE

LA ROCHELLE

150

2,50€ le trajet

Consultez les horaires en temps réel

Toute l'information sur transports.nouvelle-aquitaine.fr

Magasins bio

1. St-Martin-de-Ré, 4 Av des corsaires, 05 46 56 19 47

1. Ars-en-Ré, 11 Rte de St-Clément, 05 46 68 27 75