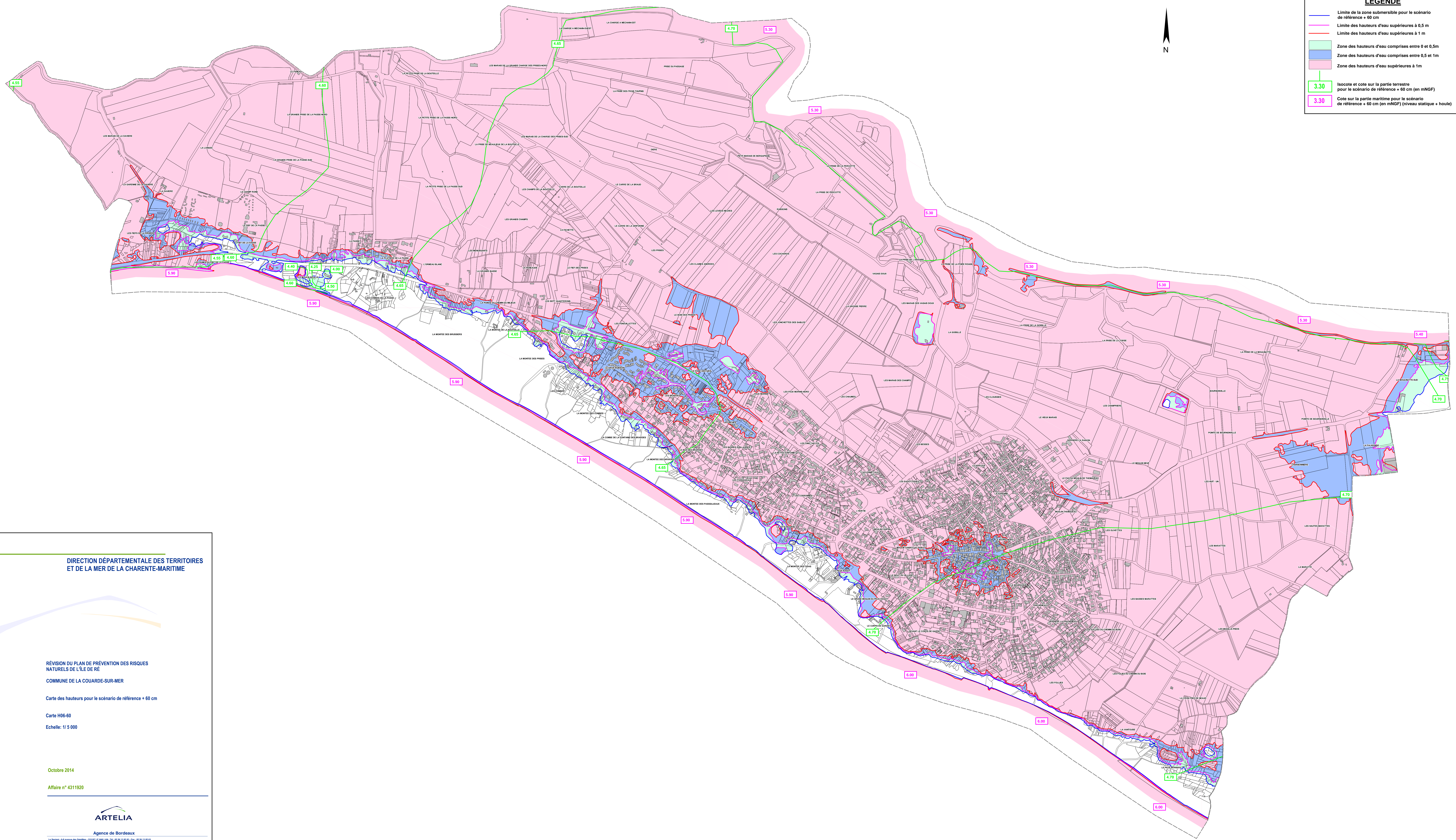
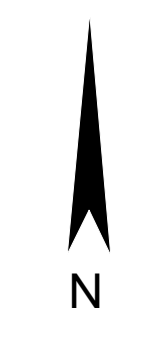


LÉGENDE

- Limite de la zone submersible pour le scénario de référence + 60 cm
- Limite des hauteurs d'eau supérieures à 0,5 m
- Limite des hauteurs d'eau supérieures à 1 m
- Zone des hauteurs d'eau comprises entre 0 et 0,5m
- Zone des hauteurs d'eau comprises entre 0,5 et 1m
- Zone des hauteurs d'eau supérieures à 1m

3.30 Isocote et cote sur la partie terrestre pour le scénario de référence + 60 cm (en mNGF)

3.30 Cote sur la partie maritime pour le scénario de référence + 60 cm (en mNGF) (niveau statique + houle)



DIRECTION DÉPARTEMENTALE DES TERRITOIRES ET DE LA MER DE LA CHARENTE-MARITIME

RÉVISION DU PLAN DE PRÉVENTION DES RISQUES NATURELS DE L'ÎLE DE RÉ
COMMUNE DE LA COUARDE-SUR-MER

Carte des hauteurs pour le scénario de référence + 60 cm

Carte H06-60
Echelle: 1/5 000

Octobre 2014
Affaire n° 4311920

ARTELIA
Agence de Bordeaux
Le Secteur - 4 rue des Bénédictins - 33001 LE HAVILLAN - Tél: 05 56 12 66 51 - Fax: 05 56 12 66 53