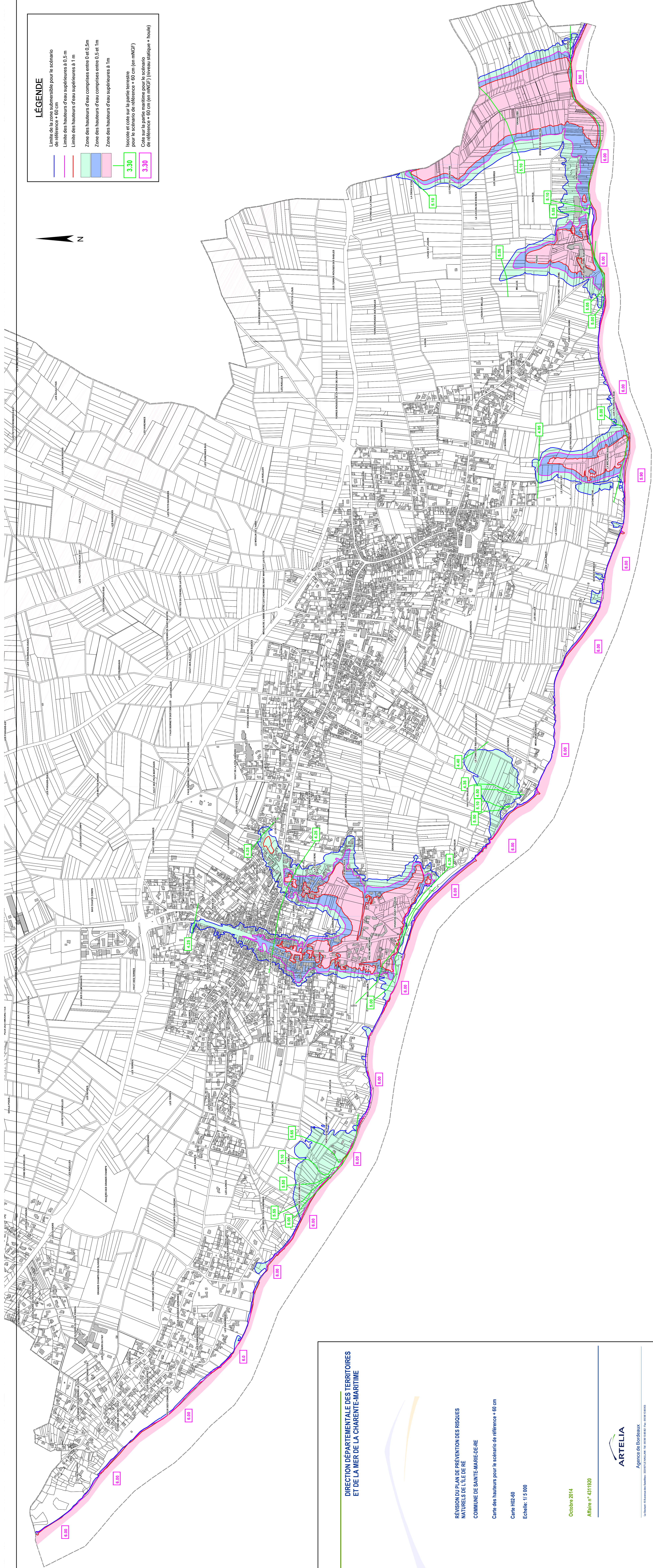


LÉGENDE

- Limite de la zone submersible pour le scénario de référence + 60 cm
- Limite des hauteurs d'eau supérieures à 0,5 m
- Limite des hauteurs d'eau supérieures à 1 m
- Zone des hauteurs d'eau comprises entre 0 et 0,5m
- Zone des hauteurs d'eau comprises entre 0,5 et 1m
- Zone des hauteurs d'eau supérieures à 1m

Isocote et cote sur la partie terrestre pour le scénario de référence + 60 cm (en mNGF)
Cote sur la partie maritime pour le scénario de référence + 60 cm (en mNGF) (niveau statique + houle)

3.30
3.30



DIRECTION DÉPARTEMENTALE DES TERRITOIRES ET DE LA MER DE LA CHARENTE-MARITIME

RÉVISION DU PLAN DE PRÉVENTION DES RISQUES
NATURELS DE L'ÎLE DE RÉ
COMMUNE DE SAINTE-MARIE-DE-RÉ

Carte des hauteurs pour le scénario de référence + 60 cm
Carte H02-60
Echelle: 1/5 000

Octobre 2014
Affaire n° 4311920



Agence de Bordeaux

Le territoire est le résultat des données : 2010/11/15/16/17/18/19/20/21/22/23/24/25/26/27/28/29/30/31/32/33/34/35/36/37/38/39/40/41/42/43/44/45/46/47/48/49/50/51/52/53/54/55/56/57/58/59/60/61/62/63/64/65/66/67/68/69/70/71/72/73/74/75/76/77/78/79/80/81/82/83/84/85/86/87/88/89/90/91/92/93/94/95/96/97/98/99/100