

RÉVISION DU PLAN DE PRÉVENTION DES RISQUES
NATURELS DE L'ÎLE DE RE

COMMUNE DES PORTES EN RE

Carte des hauteurs pour le scénario de référence + 60 cm

Carte H10-60

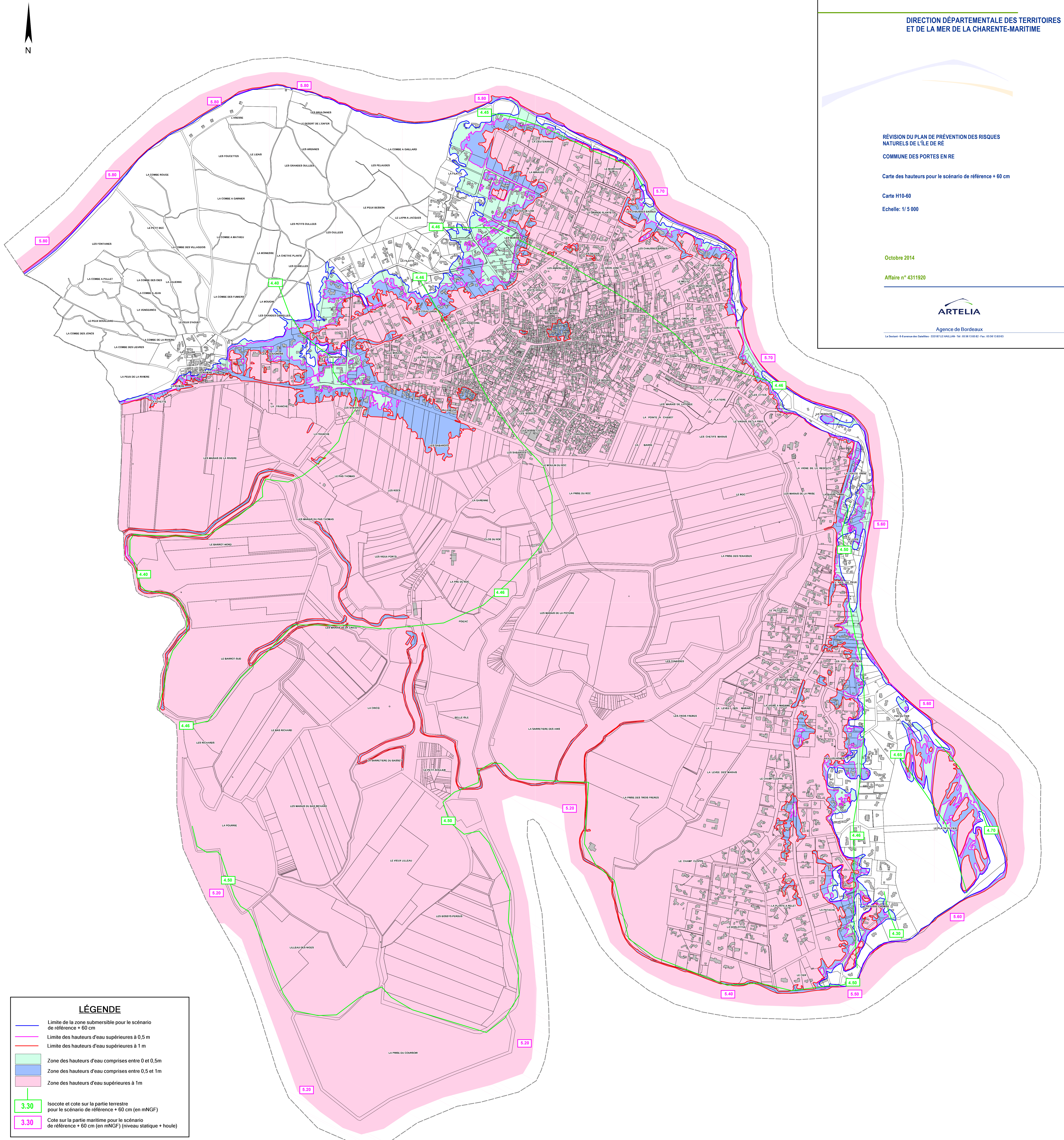
Echelle: 1/5 000

Octobre 2014

Affaire n° 4311920

ARTELIA

Agence de Bordeaux
La Scauder - 6-8 avenue des Sablères - 33318 L'ÉGLANAY - Tél: 05 56 13 85 82 - Fax: 05 56 13 85 83



LÉGENDE

- Limite de la zone submersible pour le scénario de référence + 60 cm
- Limite des hauteurs d'eau supérieures à 0,5 m
- Limite des hauteurs d'eau supérieures à 1 m
- Zone des hauteurs d'eau comprises entre 0 et 0,5m
- Zone des hauteurs d'eau comprises entre 0,5 et 1m
- Zone des hauteurs d'eau supérieures à 1m

3.30 Isocote et cote sur la partie terrestre pour le scénario de référence + 60 cm (en mNGF)

3.30 Cote sur la partie maritime pour le scénario de référence + 60 cm (en mNGF) (niveau statique + houle)