

RÉVISION DU PLAN DE PRÉVENTION DES RISQUES  
NATURELS DE L'ÎLE DE RÉ

COMMUNE DES PORTES EN RÉ

Carte des hauteurs pour le scénario de référence + 20 cm

Carte H10

Echelle: 1/ 5 000

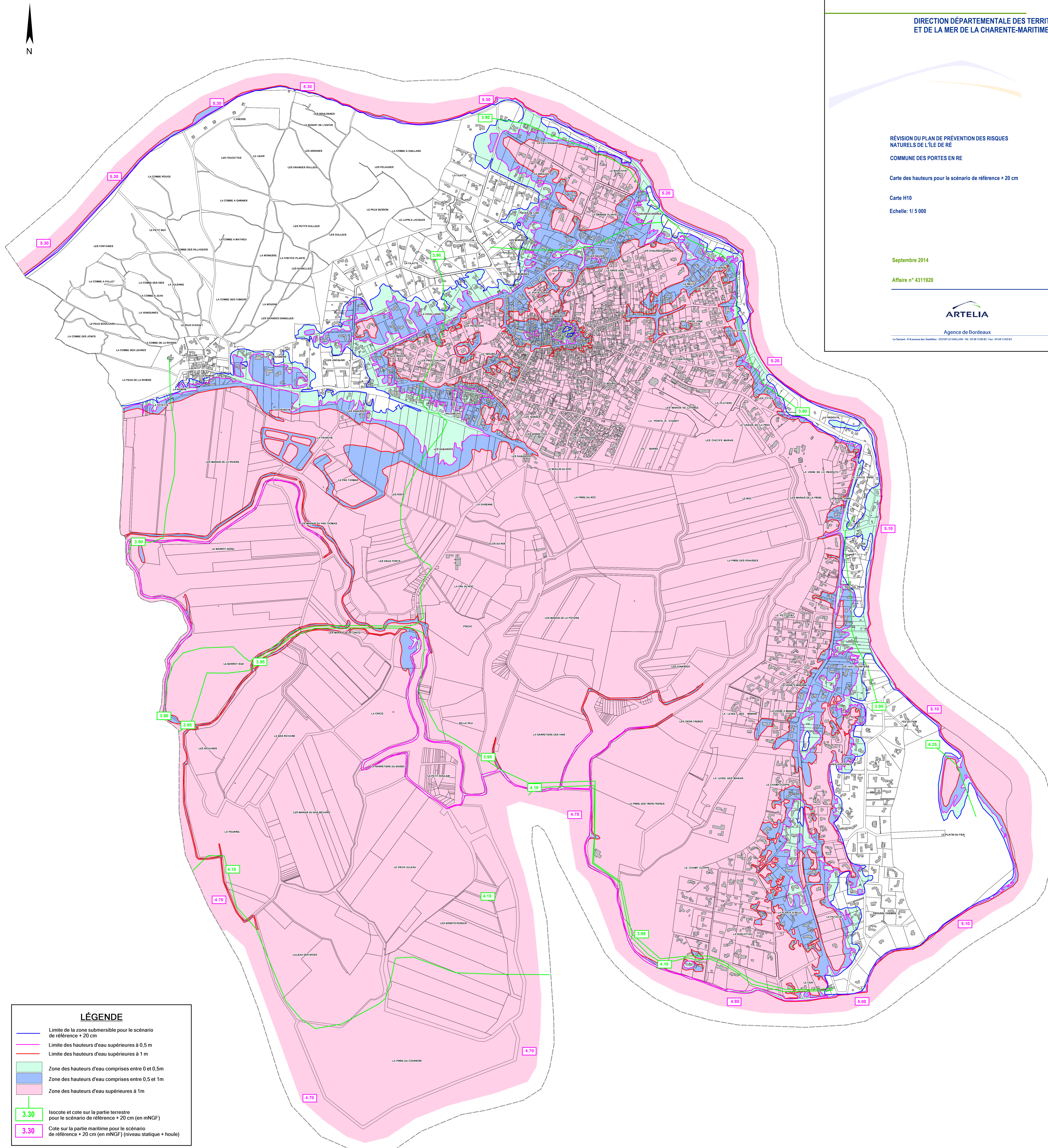
Septembre 2014

Affaire n° 4311920

ARTELIA

Agence de Bordeaux

Le Secteur : 8 Avenue des Sablées - 33187 LE HALLAN - Tél : 05 56 13 58 82 - Fax : 05 56 13 58 63



**LÉGENDE**

- Limite de la zone submersible pour le scénario de référence + 20 cm
- Limite des hauteurs d'eau supérieures à 0,5 m
- Limite des hauteurs d'eau supérieures à 1 m
- Zone des hauteurs d'eau comprises entre 0 et 0,5 m
- Zone des hauteurs d'eau comprises entre 0,5 et 1 m
- Zone des hauteurs d'eau supérieures à 1 m
- 3.30 Isocote et cote sur la partie terrestre pour le scénario de référence + 20 cm (en mNGF)
- 3.30 Cote sur la partie maritime pour le scénario de référence + 20 cm (en mNGF) (niveau statique + houle)