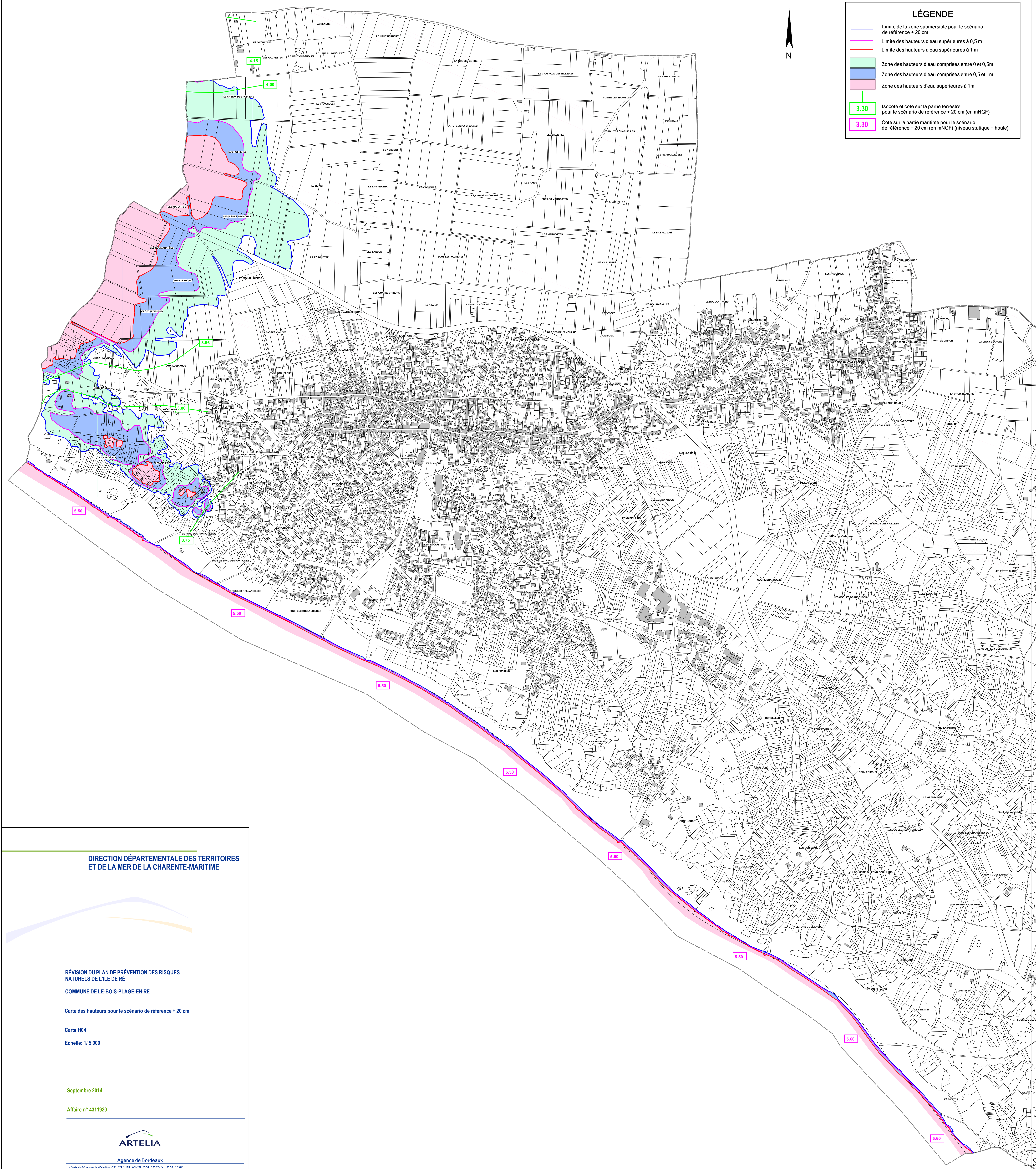


LÉGENDE

- Limite de la zone submersible pour le scénario de référence + 20 cm
- Limite des hauteurs d'eau supérieures à 0,5 m
- Limite des hauteurs d'eau supérieures à 1 m
- Zone des hauteurs d'eau comprises entre 0 et 0,5m
- Zone des hauteurs d'eau comprises entre 0,5 et 1m
- Zone des hauteurs d'eau supérieures à 1m
- 3.30 Isocote et cote sur la partie terrestre pour le scénario de référence + 20 cm (en mNGF)
- 3.30 Cote sur la partie maritime pour le scénario de référence + 20 cm (en mNGF) (niveau statique + houle)



DIRECTION DÉPARTEMENTALE DES TERRITOIRES
ET DE LA MER DE LA CHARENTE-MARITIME

RÉVISION DU PLAN DE PRÉVENTION DES RISQUES
NATURELS DE L'ÎLE DE RÉ

COMMUNE DE LE-BOIS-PLAGE-EN-RE

Carte des hauteurs pour le scénario de référence + 20 cm

Carte H04

Echelle: 1/5 000

Septembre 2014

Affaire n° 4311920

ARTELIA

Agence de Bordeaux

La Sédur - 6 Avenue des Quatreffes - 33117 LE HALLAN - Tél: 05 56 13 85 87 - Fax: 05 56 13 85 83